

Mobilität
gestalten



verkehrsingenieure

Straßen- und Wegekonzept Götzis

2. Bevölkerungsworkshop 11.03.2024

Herzlich Willkommen zum Workshop

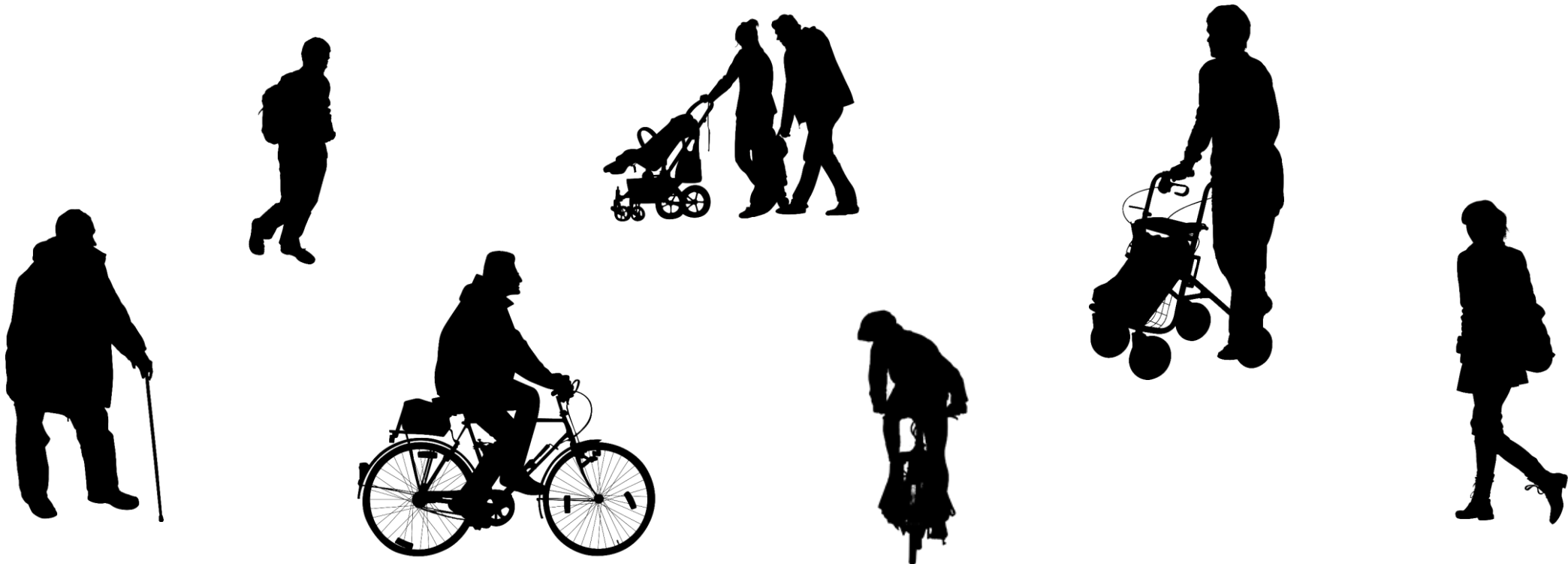
- Begrüßung und Einleitung
- Präsentation Straßen- und Wegekonzept
- Fragen und Rückmeldungen an Ständen
- Kurze Zusammenfassung
- Weitere Schritte
- Ausklang

Straßen- und Wegekonzzept (SWK)

- 2012 Novelle Straßengesetz Vorarlberg
- §16 – „Gemeindevertretung soll für das gesamte Gemeindegebiet bzw. Teile desselben ein Straßen- und Wegekonzzept erstellen“
- Grundsätzliche Aussagen zu:
 - Funktion der bestehenden Straßen (auch Landesstraßen)
 - Funktion der beabsichtigten Gemeindestraßen und ungefährer Verlauf (Korridor max. 50m)
 - Vorgesehene Maßnahmen zum Schutz der schwächeren Verkehrsteilnehmer und zur Erhöhung der Attraktivität des nicht motorisierten Verkehrs
- Bevölkerung ist in angemessener Weise zu beteiligen
- Abstimmung mit Nachbargemeinden und Land Vorarlberg (Abt. VIa)

Zielgruppen

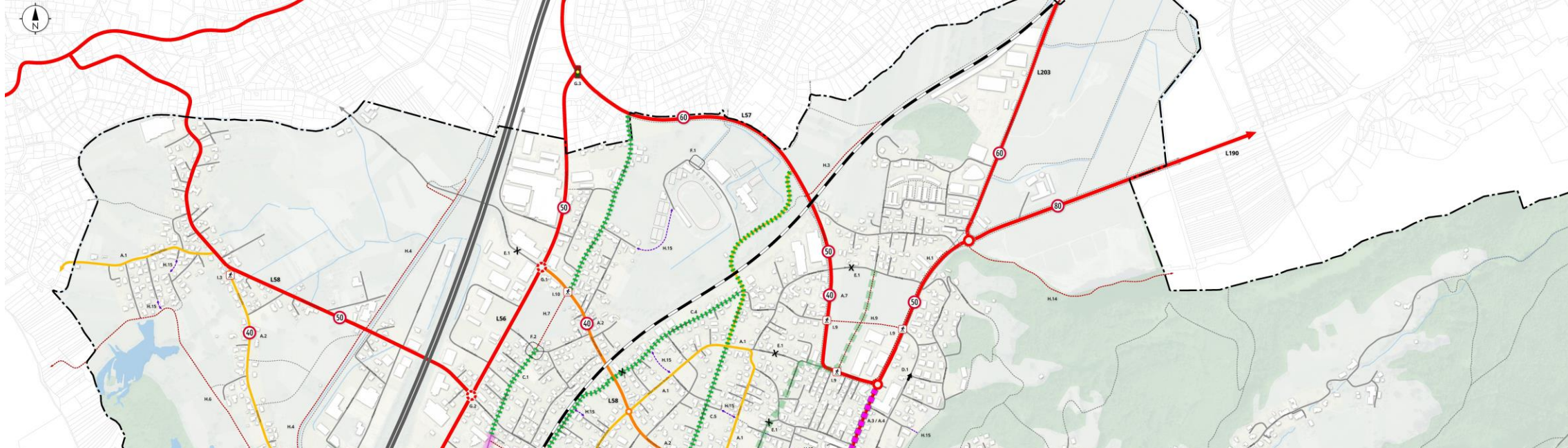
- Maßnahmen zum **Schutz** der **schwächeren Verkehrsteilnehmer**
- Maßnahmen zur **Attraktivierung** des **nicht motorisierten Verkehrs**



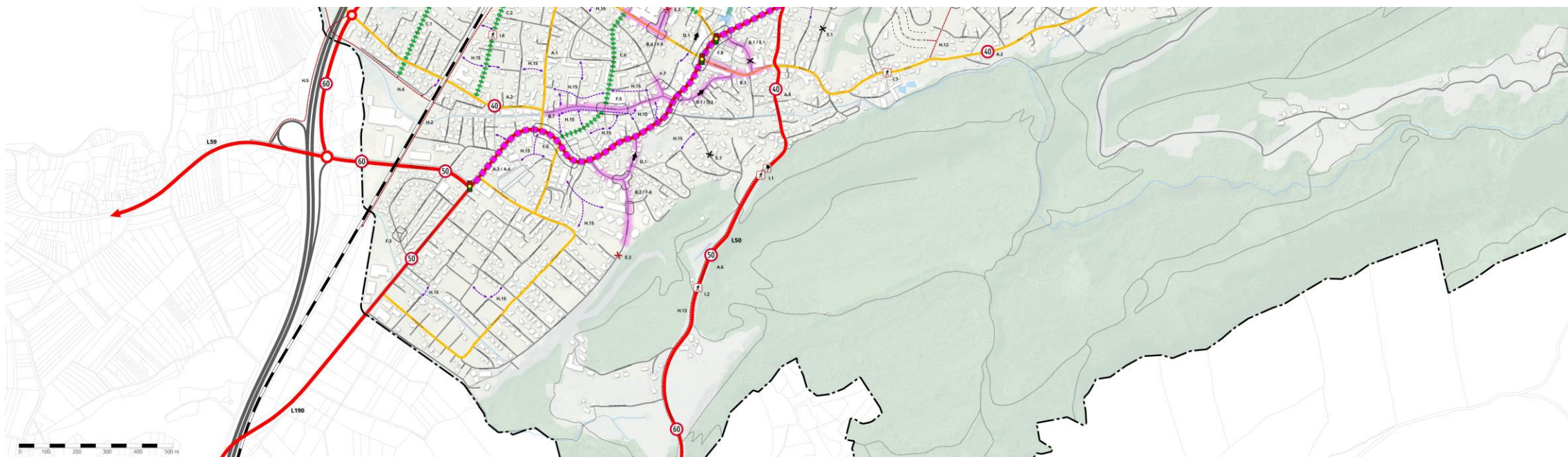
Was sind keine Inhalte

- SWK ist kein umfassendes Mobilitätskonzept oder Generalverkehrsplan
- SWK ist kein Konzept zur Attraktivierung des motorisierten Verkehrs
- Keine Detailplanungen zu Plätzen, Straßen, Kreuzungen, etc. (außer es gibt bereits Planungen)
- Keine Planungen für den öffentlichen Verkehr (Bus und Bahn) → aber Wege zum ÖV
- Keine Planungen für den ruhenden Verkehr → Parkraumkonzept

Straßen- und Wegekonzept (ENTWURF)

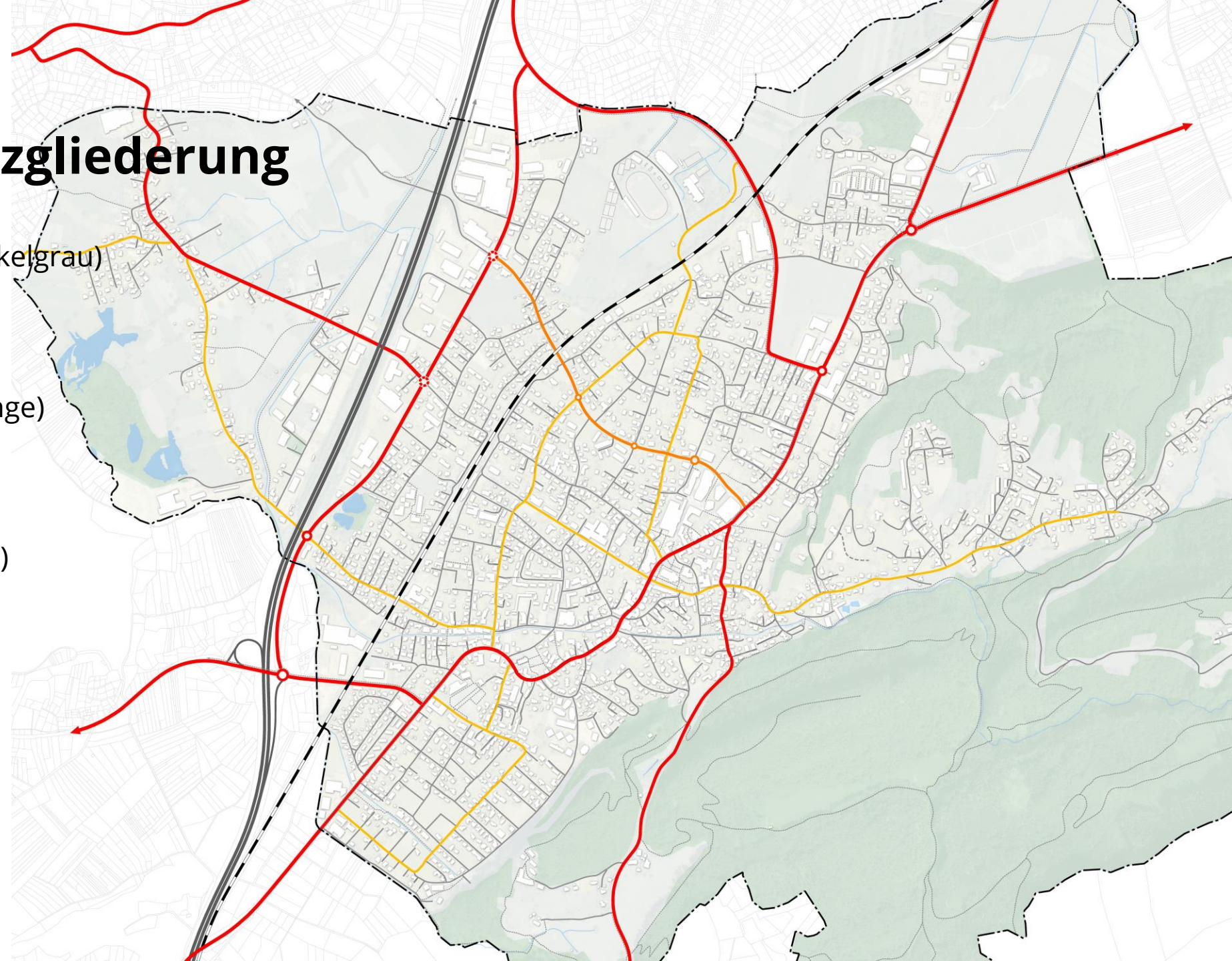


SWK (ENTWURF) – Stand des bisherigen Planungsprozesses



Funktionale Netzgliederung

- Hochleistungsstraßen (dunkelgrau)
- Hauptverkehrsstraßen (rot)
- Hauptsammelstraßen (orange)
- Sammelstraßen (gelb)
- Erschließungsstraßen (grau)



Funktionale Netzgliederung

- **Hochleistungsstraßen**

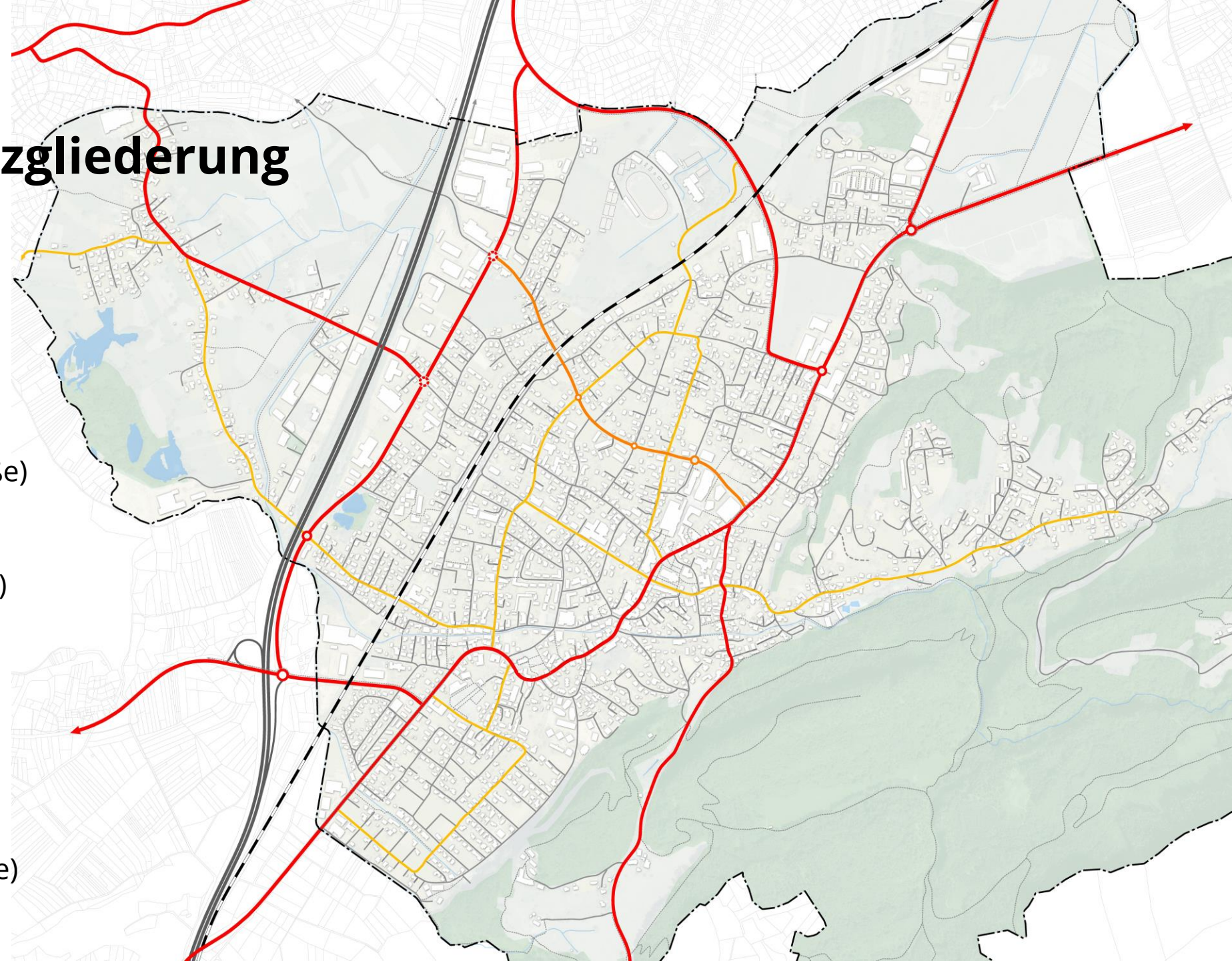
- Autobahn A14

- **Hauptverkehrsstraßen**

- L 190 (Ortsdurchfahrt)
- L 203 (Lustenauer Straße)
- L 59 (Montlingerstraße)
- L 58 (Kommingerstraße)
- L 57 (Rheinstraße)
- L 56 (Lastenstraße)
- L 50 (Montfortstraße)

- **Hauptsammelstraßen**

- L 58 (Appenzeller Straße)



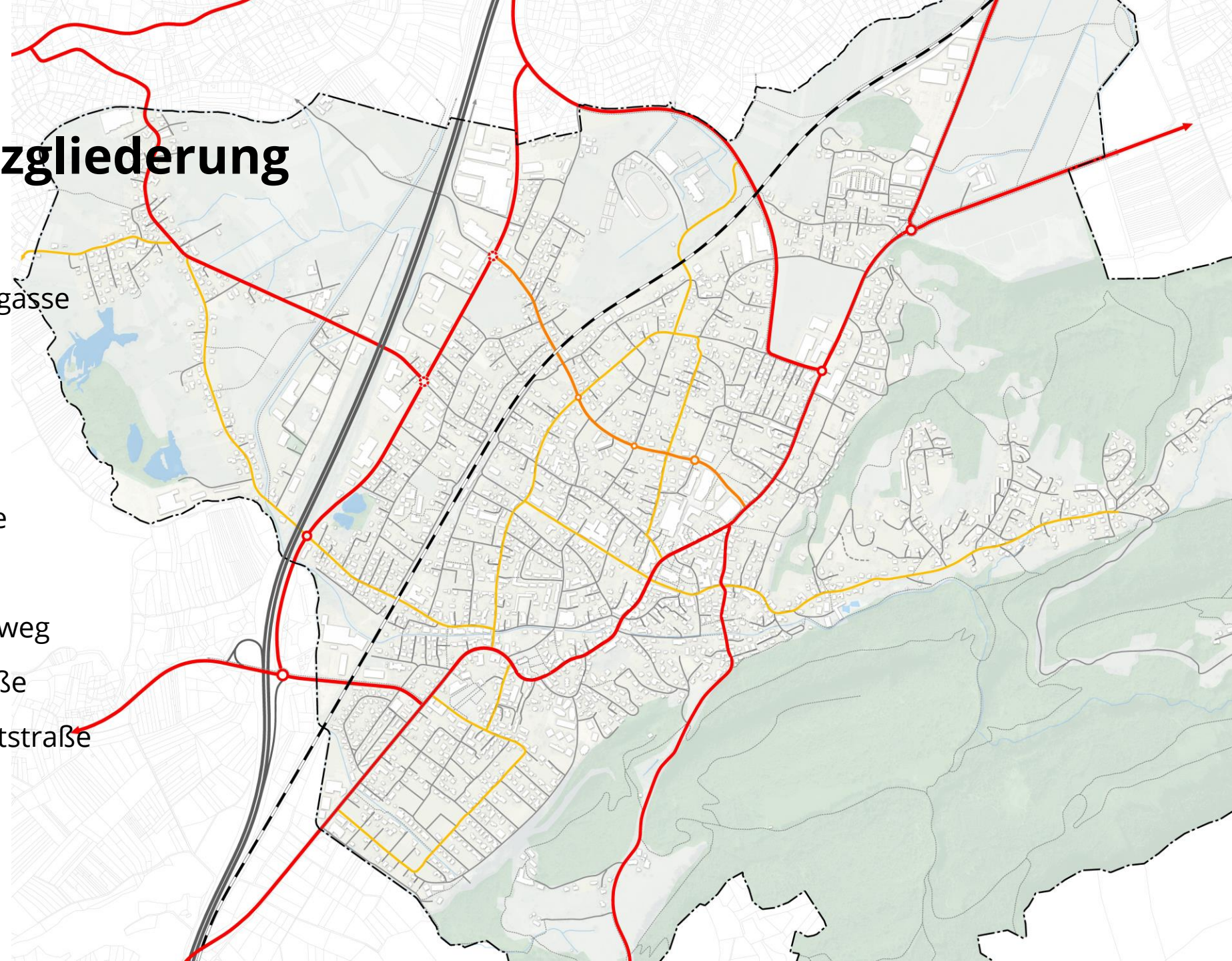
Funktionale Netzgliederung

▪ **Sammelstraßen**

- Kneipgasse / Ebenhochgasse
- Brunnengasse
- Neuburgstraße
- Kirlastraße
- Hans-Berchthold-Straße
- Major-Ellensohn-Straße
- Altacher Straße / Mösleweg
- Steinbux / Bahnhofstraße
- St.-Ulrich-Straße / Marktstraße
- Bulitta / Berg

▪ **Erschließungsstraßen**

- Alle restlichen Straßen



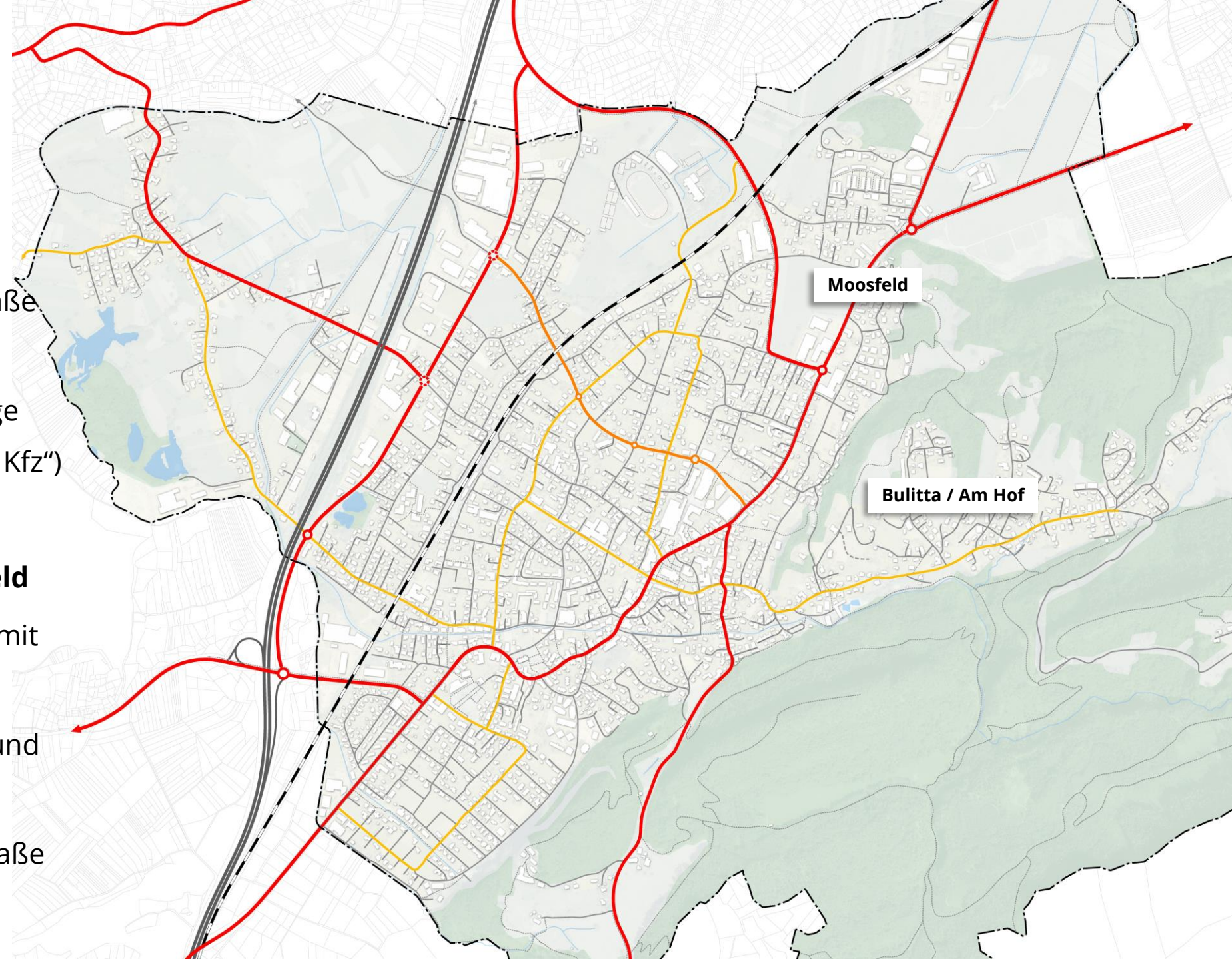
Neue Straßen

▪ Bulitta / Am Hof

- Neue Erschließungsstraße (Studie 2020)
- Neue Geh- und Radwege („Notfallverbindung für Kfz“)

▪ Umlegungsgebiet Moosfeld

- Quartiersentwicklung (mit allen Beteiligten)
- Durchwegungen Fuß- und Radverkehr (N-S/ W-O)
- Bei Verlegung Rheinstraße → Rückbau Bestand



Geschwindigkeit

- **Im Bestand gibt es bereits unterschiedliche Verkehrs- und Geschwindigkeitsregime**
 - Fußgängerzone
 - Begegnungszone
 - Fahrradstraße
 - Tempo-20-Zone
 - Tempo-30-Zone bzw. 30 km/h
 - Tempo-40-Zone bzw. 40 km/h
 - 50 km/h
 - 60 km/h und mehr (außerorts)

Geschwindigkeit

- **Mehr Verkehrsberuhigung im Straßen- und Wegekonzept**
 - Fußgängerzone
 - Begegnungszone
 - Fahrradstraße
 - Tempo-20-Zone
 - Tempo-30-Zone bzw. 30 km/h

**Wozu?
Warum mehr
davon?**

Verkehrssicherheit

Aufenthaltsqualität

**Gemeinsames
Miteinander**

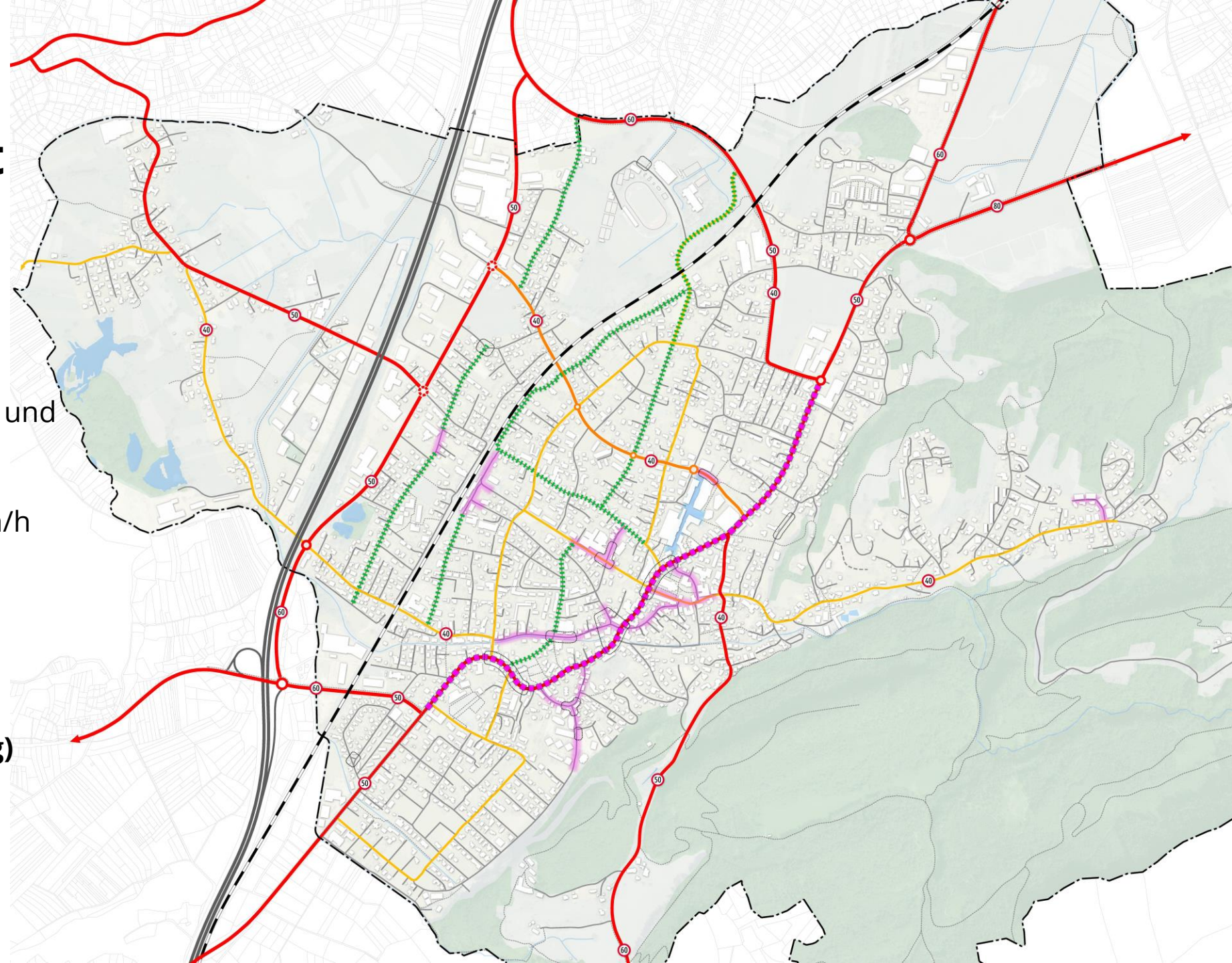
**Schadstoff- und
Lärmreduktion**

**Wohn- und
Lebensqualität**

**Umwelt- und
Klimaschutz**

Geschwindigkeit

- **L190 (L59 bis L57)**
 - 40 km/h als Sofortmaßnahme
 - Gesamthafes Betriebs- und Gestaltungskonzept
 - Platzbereiche mit 30 km/h oder Begegnungszone
- **L57 (bis Unteres Tobel)**
 - 40 km/h
- **L50 (bis Geh- und Radweg)**
 - 40 km/h (innerorts)
 - 50 km/h (außerorts)



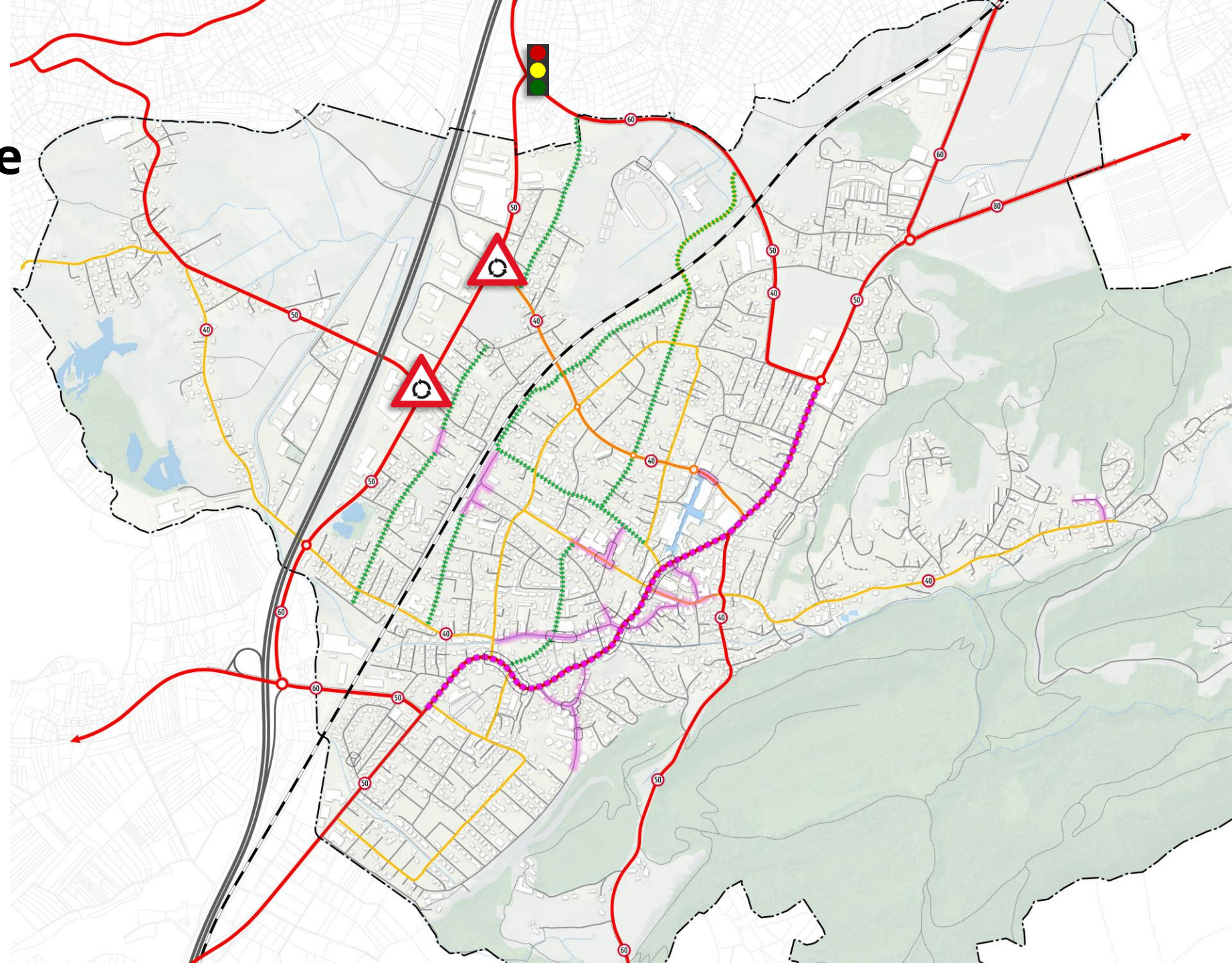
L56 Lastenstraße

- **Kreisverkehre**

- L58 Kommingerstraße
- L58 Appenzeller Straße

- **Ampel (Gemeinde Altach)**

- L57



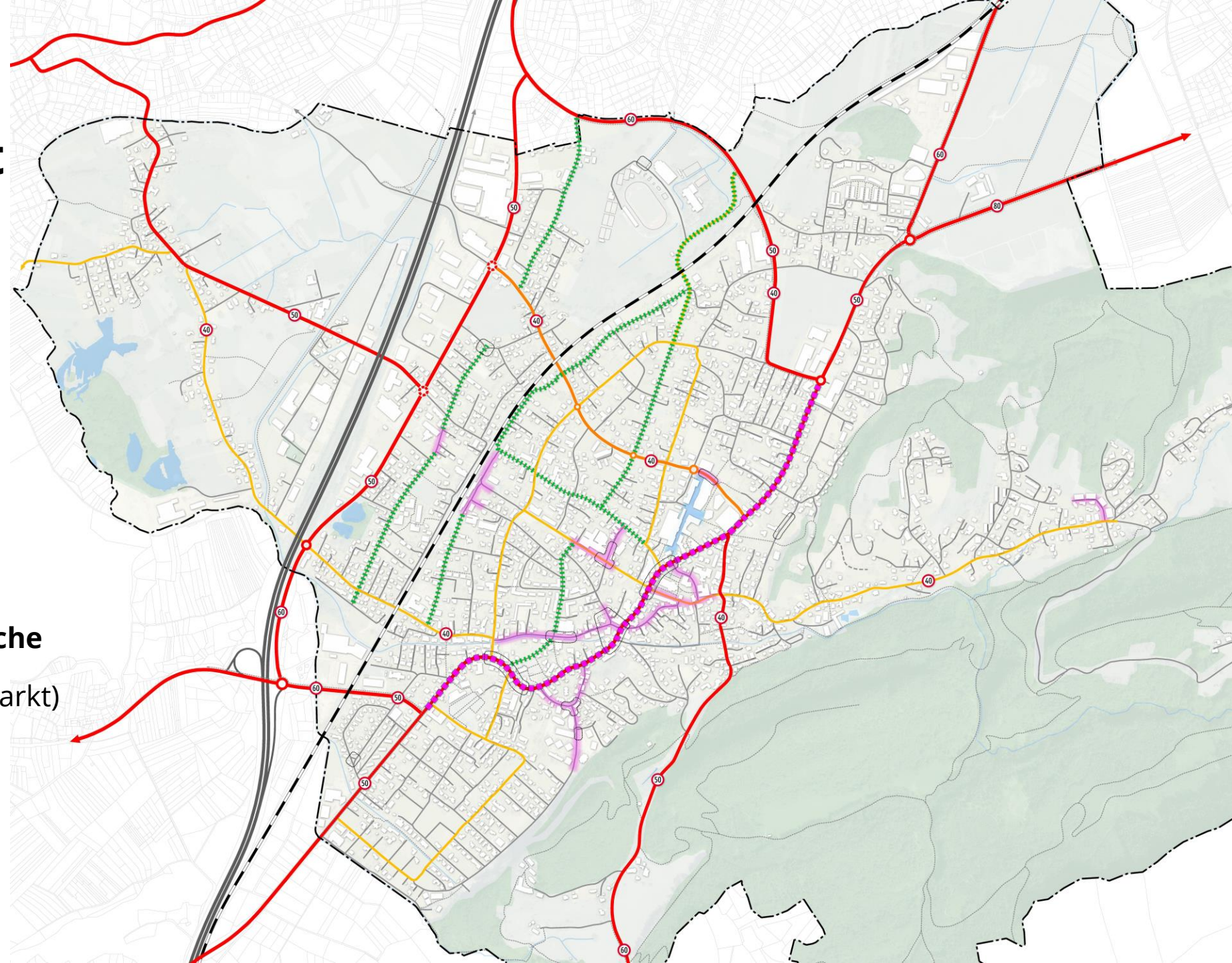
Geschwindigkeit

▪ **Gemeindestraßen (Grundsatz)**

- Ausdehnung der Tempo-30-Zonen
- Kirlastraße 40 km/h
- Bulitta/Berg 40 km/h

▪ **Besondere Straßen/Bereiche**

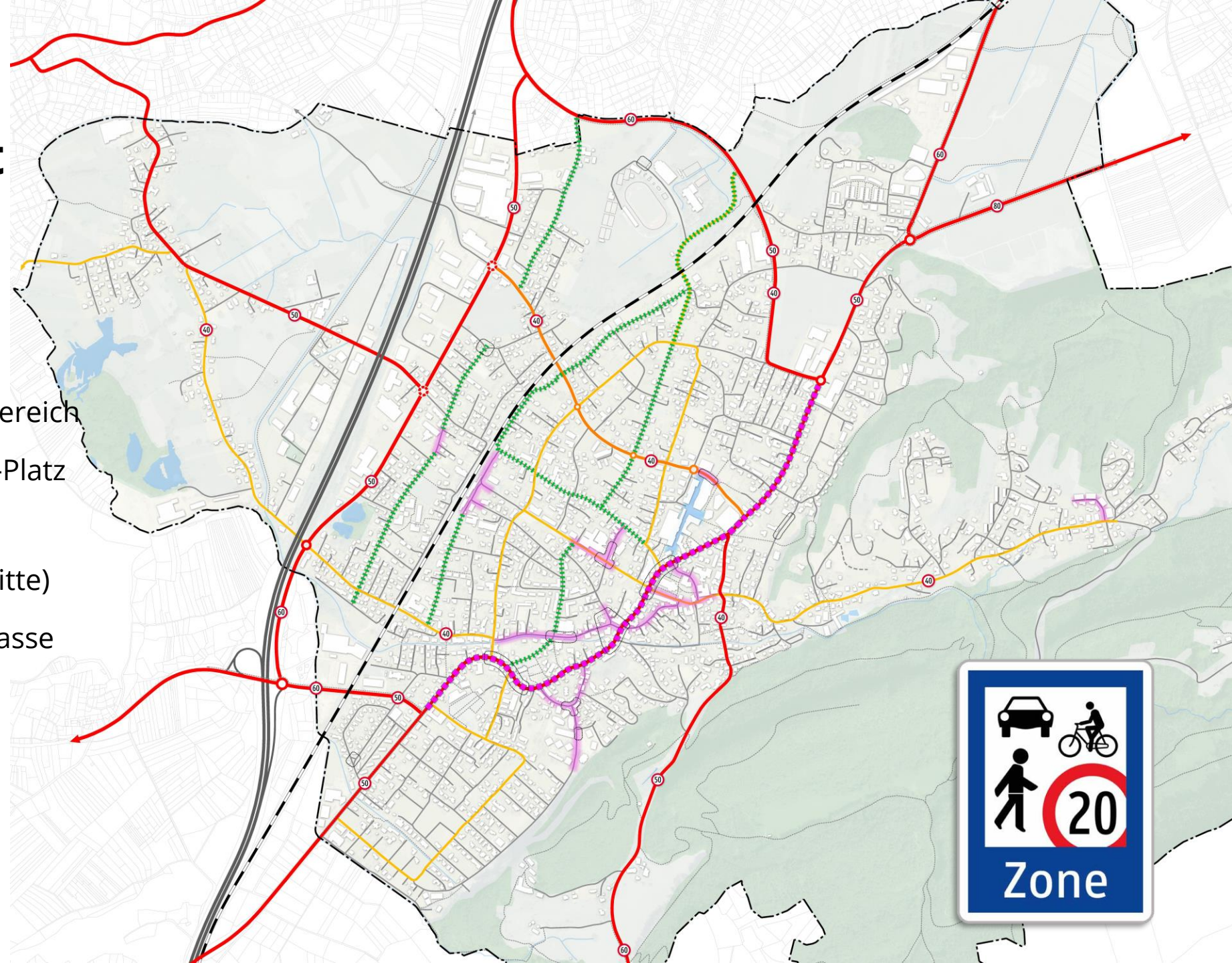
- Fußgängerzone (Garnmarkt)
- Begegnungszonen
- Fahrradstraßen



Geschwindigkeit

▪ Neue Begegnungszonen

- Blattur im Schulbereich
- St.-Ulrich-Straße /
Gartenstraße im Schulbereich
- Am Bach / Junker-Jonas-Platz
(Leben Am Bach)
- Marktstraße (Markt + Mitte)
- Kalkofenweg / Wiedengasse
- L58 Garnmarkt Nord



Netzunterbrüche

▪ Neue Netzunterbrüche

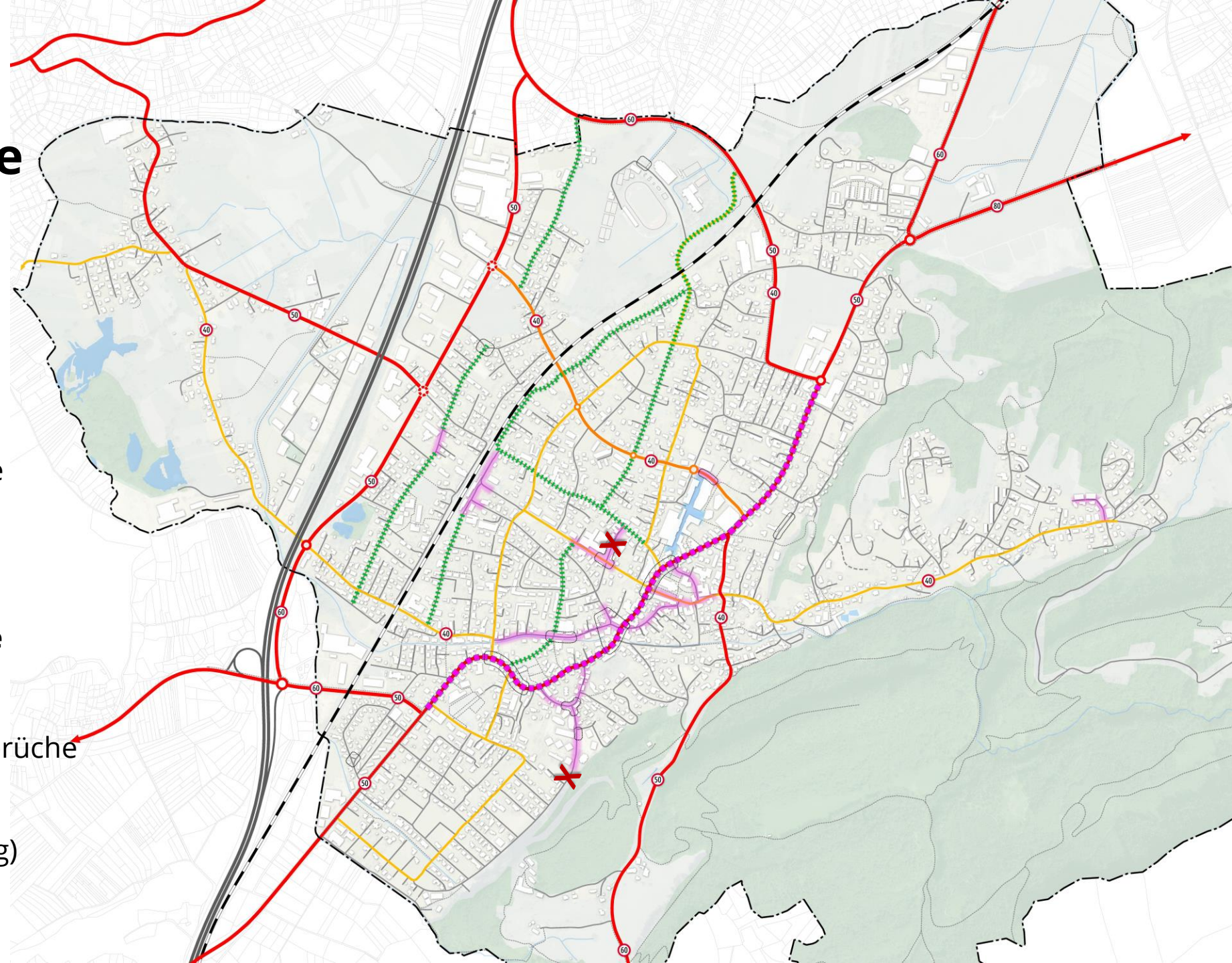
Kfz-Verkehr

- Gartenstraße
- Kalkofenweg
- Auch im Hinblick auf die Begegnungszonen

▪ Bestand Netzunterbrüche

Kfz-Verkehr

- Bestehende Netzunterbrüche bleiben erhalten (z.B. Pfarrer-Knecht-Weg)



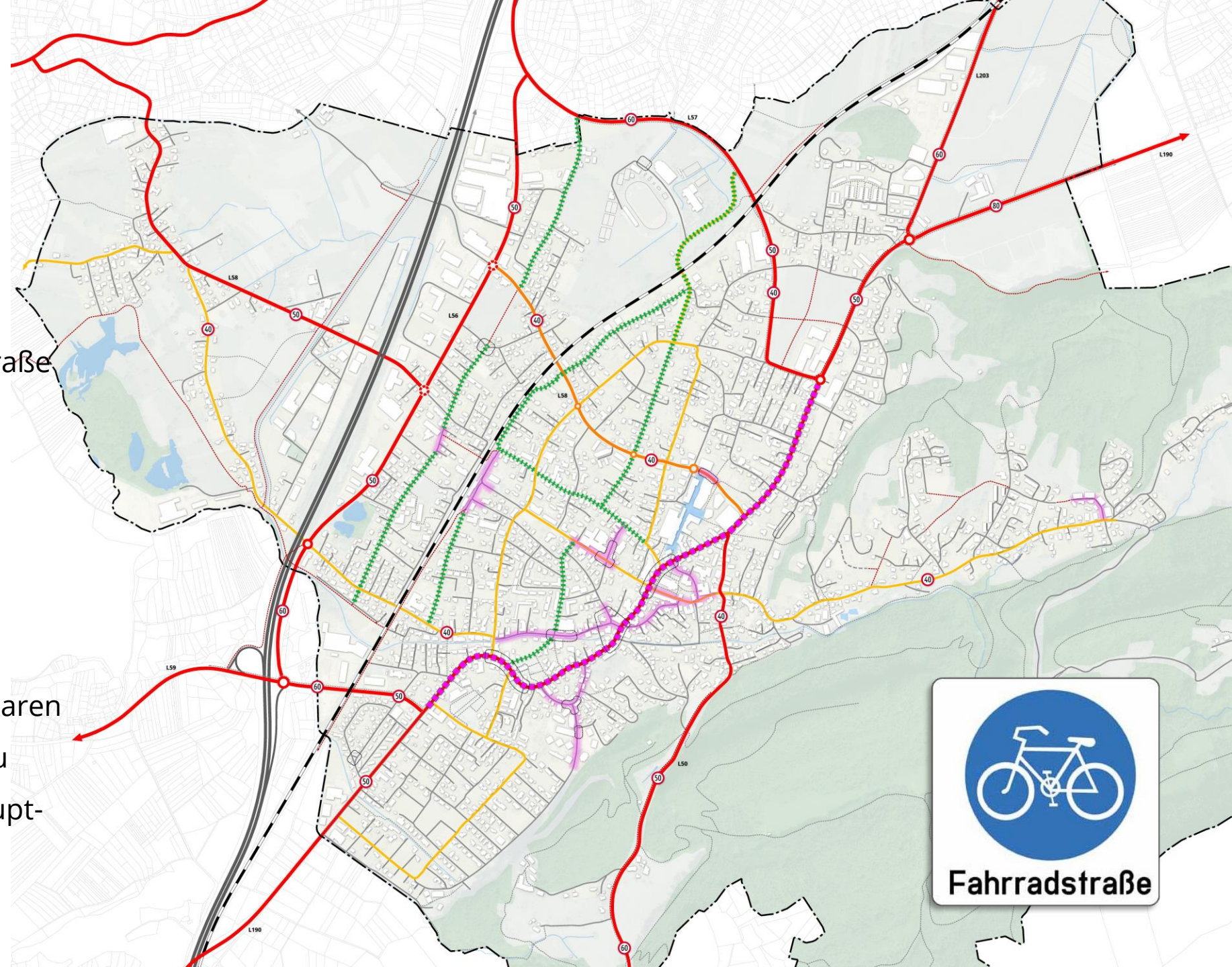


Fotos: Land Vorarlberg, Marktgemeinde Lustenau, verkehringenieure

Geschwindigkeit

▪ Neue Fahrradstraßen

- Blattur
- Altacher Straße / Ringstraße
- Konstanzer Straße
- Bahnhofstraße
- Churer Straße
- Ringstraße
- Ziel: Herstellung von attraktiven und erkennbaren Routen als Alternative zu Landesstraßen bzw. Haupt- und Sammelstraßen



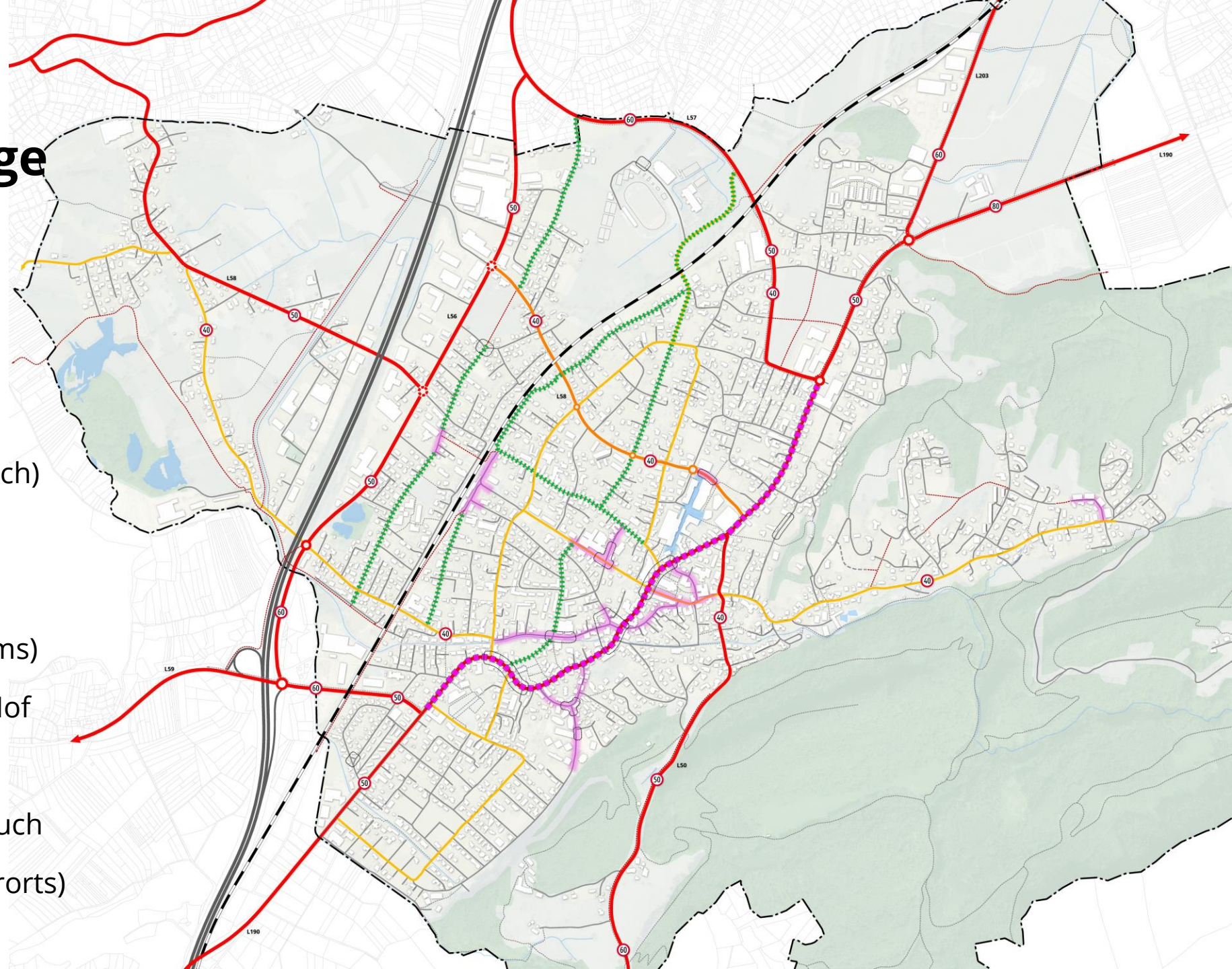


Fotos: Stadt Konstanz, Bundesstadt Bonn, Mobilitätsforum Bund

Geh- und Radwege

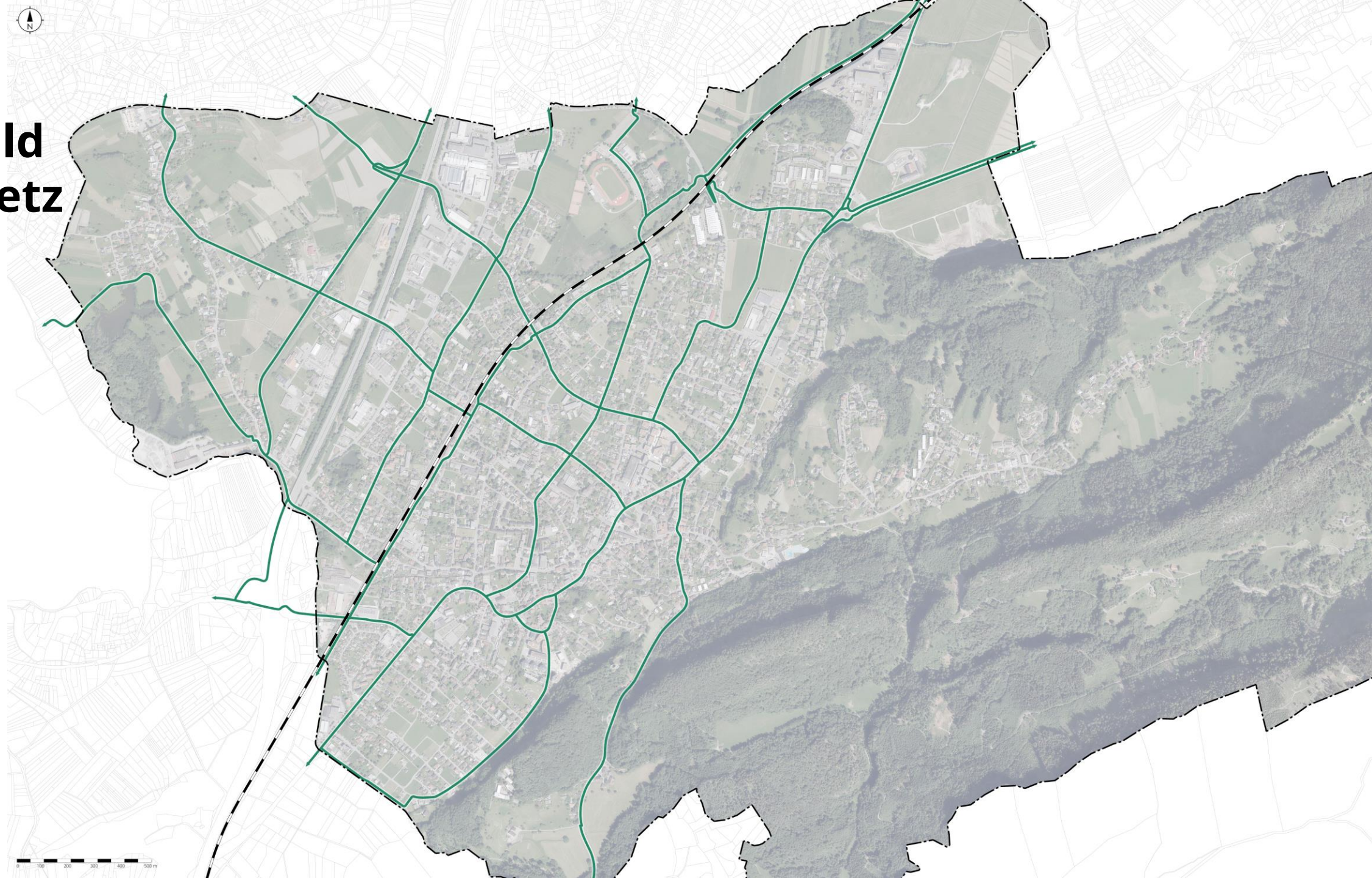
▪ Neue Geh-/Radwege

- Entlang Bahn bis BHF
- Nach Koblach (A14 und Pocksberg)
- Entlang Emmebach (Altach)
- Lückenschluss Blattur
- Unterführung BHF
- Panoramaweg (Hohenems)
- Durchweg Bulitta / Am Hof
- Durchwegung Moosfeld
- Geh-/Radweg L190 Im Buch
- Geh-/Radweg L50 (außerorts)





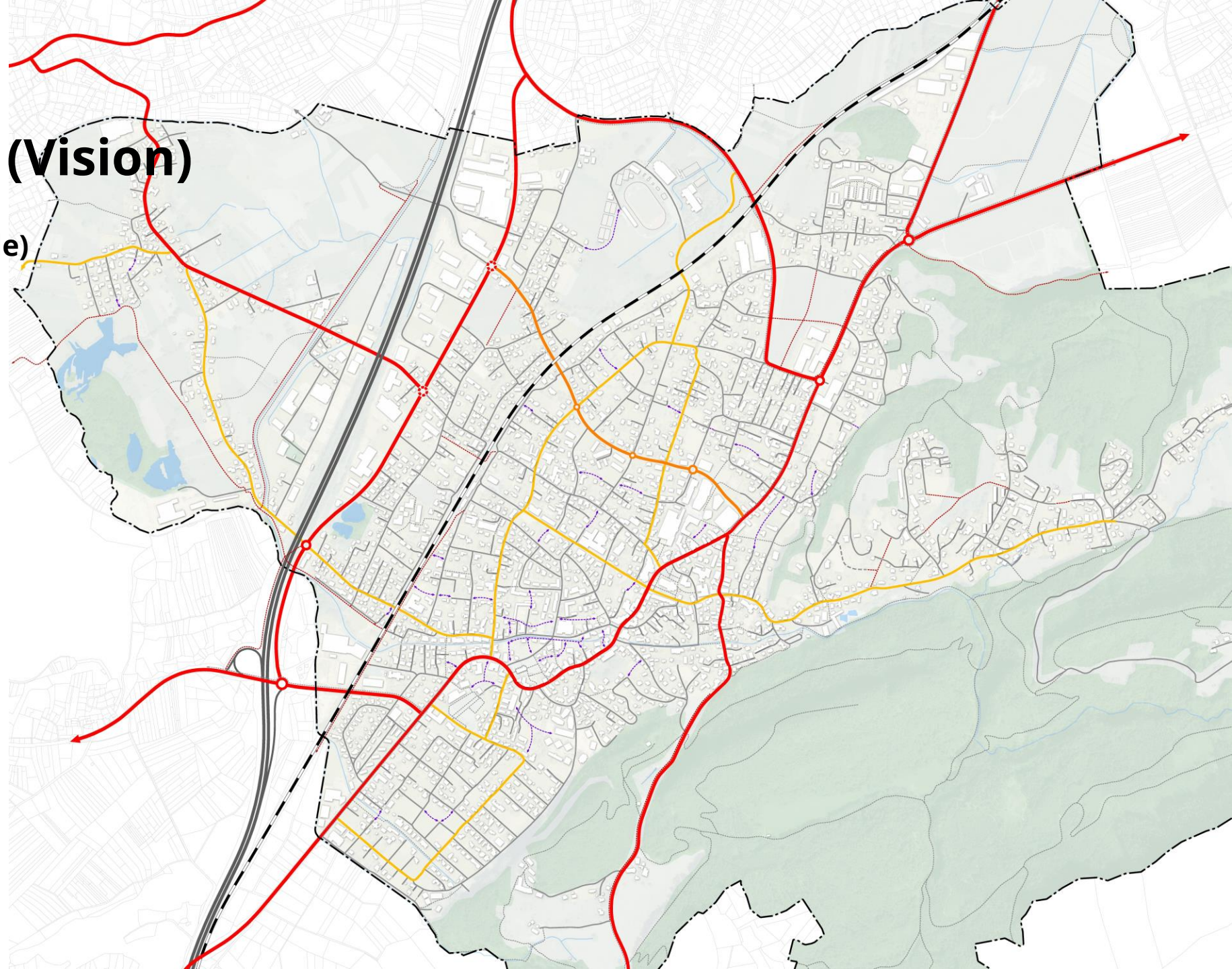
Zielbild Radnetz



Durchwegungen (Vision)

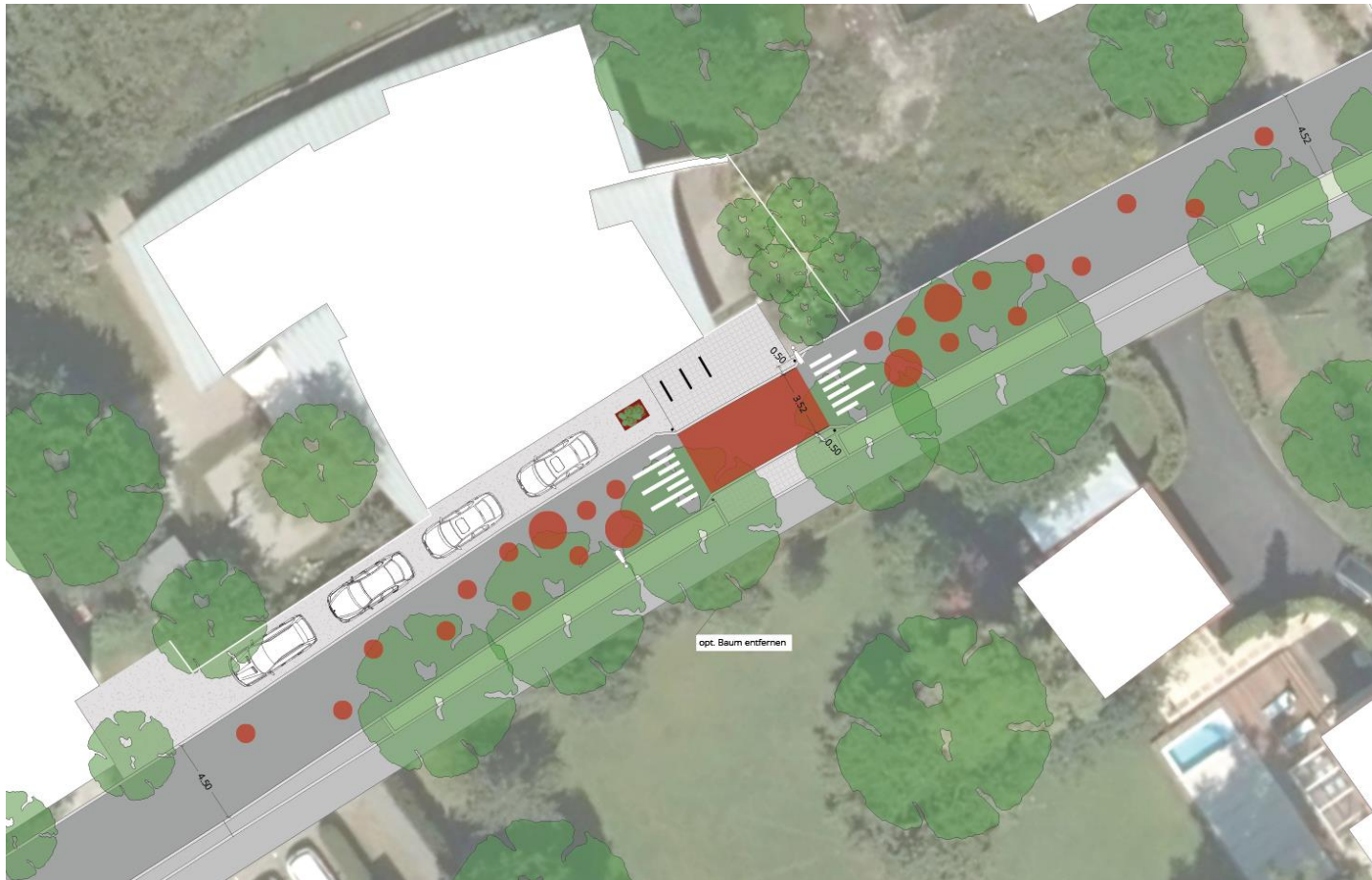
- **Kleinteilige Wege (lila Pfeile)**

- Netzlücken schließen
- Kurze Wege schaffen
- Umsetzung nur in Abstimmung und mit Zustimmung der Grundeigentümer



Querungen Fuß- und Radverkehr

- Beispiel Churer Straße



Unteres Tobel

- Schmale Straße, teilweise nur einspurig befahrbar
- Ausweichen auf Privatgrund erforderlich
- Komplette Sperre ist derzeit nicht vorgesehen



- 2 mögliche Lösungsansätze:
 - Schaffung von Ausweichen, damit zwei Fahrzeuge auf öffentlichem Grund aneinander vorbeifahren können, ohne dass Privatgrund befahren werden muss
 - Umsetzung einer Einbahn in Fahrtrichtung L57 zwischen bis zur Firma Sola Messwerkzeuge GmbH, damit der Firmenparkplatz von der L57 in beide Fahrtrichtungen angefahren werden kann

Verkehrssicherheit

Aufenthaltsqualität

**Gemeinsames
Miteinander**

**Schadstoff- und
Lärmreduktion**

**Wohn- und
Lebensqualität**

**Umwelt- und
Klimaschutz**

Fragen und Diskussion an Ständen

Weitere Schritte

- Diskussion und Einarbeitung der Rückmeldungen mit Kernteam/Arbeitsgruppe
- Erstellung Auflageentwurf und Beschluss der Auflage durch Gemeindevertretung
- Öffentliche Auflage (min. 4 Wochen) → **3. Beteiligung**
- Konsultation Land Vorarlberg und Information Nachbargemeinden
- Bearbeitung der eingegangenen Stellungnahmen (Bevölkerung, Land, Nachbargemeinden)
- Finalisierung SWK und Beschluss durch Gemeindevertretung
- Veröffentlichung SWK

**Rückmeldungen per E-Mail bis 31.03.2024 an:
swk@goetzis.at**



verkehrsingenieure

Vielen Dank

BÜRO FELDKIRCH

Waldfriedgasse 6

A-6800 Feldkirch

+43 5522 76 78 5

besch.partner@verkehrsingenieure.com

www.verkehrsingenieure.com

Alexander Kuhn

Alexander Fritz