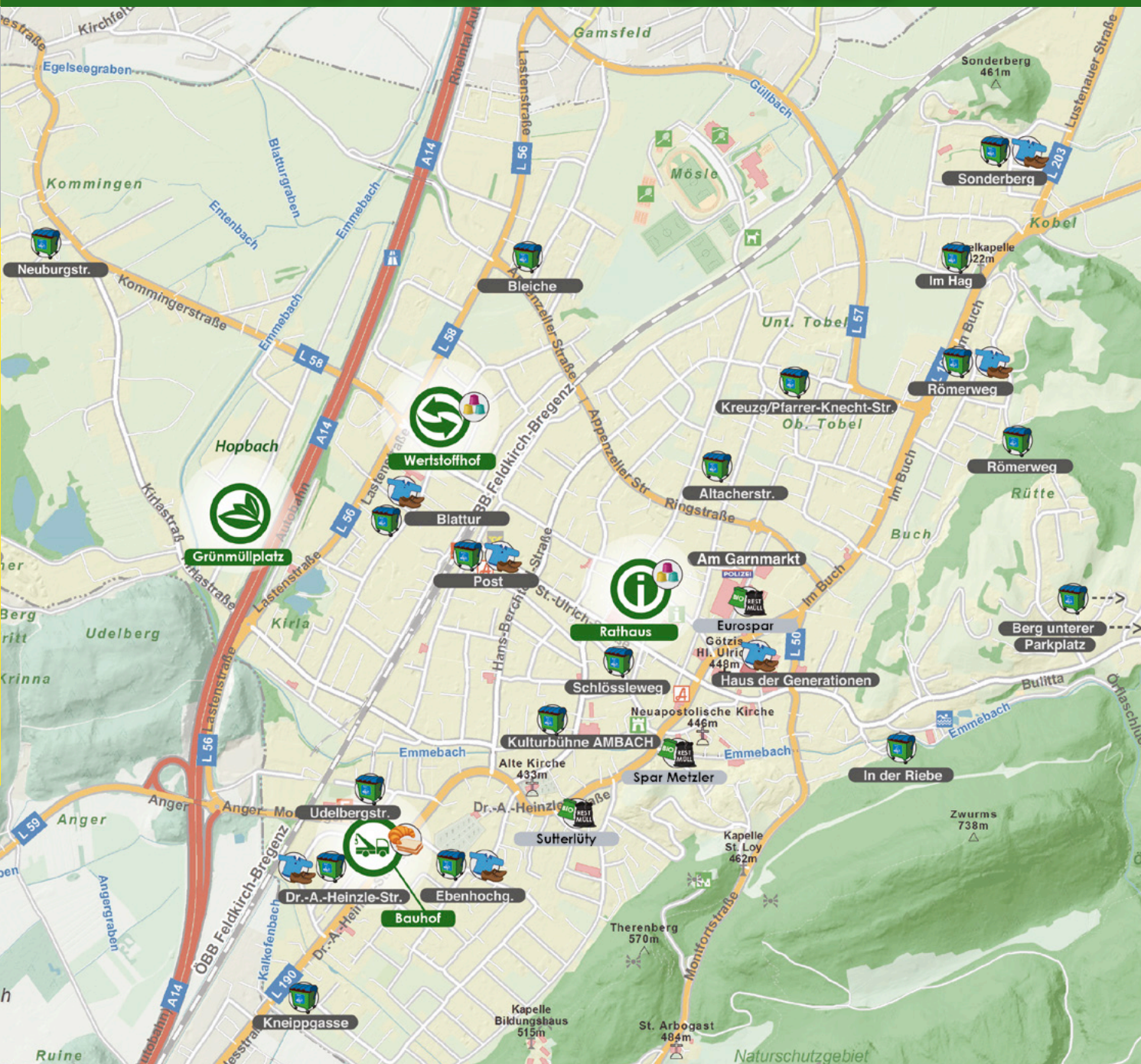


ABFALLSERVICE 2023

Ämliche Mitteilung



Götzis Marktgemeinde



Abfallberatung, Zi. 31

Manfred Fink
Bahnhofstraße 15
6840 Götzis
T: 05523 5986 - 262
abfall@goetzis.at

MO, DI 08:00 - 12:00 Uhr

Rathaus / Bürgerservice

- Verkauf Sperrgutwertmarken
- Anmeldung Biotonne
- Anmeldung Papiertonne
- Anmeldung Restmülltonne



Wertstoffhof, Blattur 43

DI 15:00 - 19:00 Uhr
SA 08:00 - 11:00 Uhr

Annahme

- Bauschutt
- Elektro-Altgeräte
- Gelber Sack
- Öli (Ausgabe und Annahme)
- Problemstoffe
- Restmüll
- Sperrmüll
- Behandeltes Holz



Grünmüllplatz, Hopbach

1. März bis 30. November
DI 15:00 - 19:00 Uhr
SA 09:00 - 12:00 Uhr und 14:00 - 16:00 Uhr
(Juni/Juli/August ist Samstagnachmittag geschlossen)

Annahme

- Baum- und Strauchschnitt
- Grünschnitt



Altmittel- und Glascontainer



Altkleidercontainer



Verkaufsstelle für Bio- und Restmüllsäcke



Brotcontainer



Nespresso-kapseln

www.goetzis.at

ABFUHRKALENDER 2023

Januar			Februar			März		
So	01	Neujahr	Mi	01		Mi	01	
Mo	02	C HH+WA R B HH+WA	Do	02		Do	02	
Di	03		Fr	03		Fr	03	
Mi	04		Sa	04		Sa	04	P
Do	05		So	05		So	05	
Fr	06	Hl. Drei Könige	Mo	06	B HH+WA R B	Mo	06	B HH+WA R B
Sa	07		Di	07		Di	07	
So	08	CH	Mi	08		Mi	08	
Mo	09	B HH+WA R B	Do	09		Do	09	
Di	10		Fr	10		Fr	10	
Mi	11		Sa	11		Sa	11	A
Do	12		So	12		So	12	
Fr	13		Mo	13	D HH+WA R B WA	Mo	13	D HH+WA R B WA
Sa	14		Di	14		Di	14	
So	15	CH	Mi	15		Mi	15	
Mo	16	D HH+WA R B WA	Do	16		Do	16	
Di	17		Fr	17		Fr	17	
Mi	18		Sa	18		Sa	18	
Do	19		So	19		So	19	
Fr	20		Mo	20	A HH+WA R B	Mo	20	A HH+WA R B
Sa	21		Di	21		Di	21	
So	22		Mi	22		Mi	22	
Mo	23	A HH+WA R B	Do	23		Do	23	
Di	24		Fr	24		Fr	24	
Mi	25		Sa	25		Sa	25	L
Do	26		So	26		So	26	
Fr	27		Mo	27	C HH+WA R B HH+WA	Mo	27	C HH+WA R B HH+WA
Sa	28		Di	28		Di	28	
So	29							
Mo	30	C HH+WA R B HH+WA				Mi	29	
Di	31					Do	30	
						Fr	31	

April			Mai			Juni		
Sa	01		Mo	01	Staatsfeiertag	Do	01	
So	02		Di	02	B HH+WA R B	Fr	02	
Mo	03	B HH+WA R B	Mi	03	A WA B	Sa	03	
Di	04		Do	04		So	04	
Mi	05		Fr	05		Mo	05	D HH+WA R B WA
Do	06		Sa	06		Di	06	
Fr	07		So	07		Mi	07	
Sa	08		Mo	08	D HH+WA R B WA	Do	08	Fronleichnam
So	09		Di	09		Fr	09	
Mo	10	Ostermontag	Mi	10		Sa	10	
Di	11	D HH+WA R B WA	Do	11		So	11	
Mi	12		Fr	12		Mo	12	A HH+WA R B
Do	13		Sa	13		Di	13	
Fr	14		So	14		Mi	14	
Sa	15		Mo	15	A HH+WA R B	Do	15	
So	16		Di	16		Fr	16	
Mo	17	A HH+WA R B G	Mi	17		Sa	17	
Di	18	G	Do	18	Chr. Himmelfahrt	So	18	
Mi	19		Fr	19		Mo	19	C HH+WA R B HH+WA
Do	20		Sa	20		Di	20	
Fr	21		So	21		Mi	21	
Sa	22		Mo	22	C HH+WA R B HH+WA	Do	22	
So	23		Di	23		Fr	23	
Mo	24	C HH+WA R B HH+WA	Mi	24		Sa	24	
Di	25		Do	25		So	25	
Mi	26		Fr	26		Mo	26	B HH+WA R B
Do	27		Sa	27		Di	27	
Fr	28		So	28		Mi	28	
Sa	29		Mo	29	Pfingstmontag	Do	29	
So	30		Di	30	B HH+WA R B	Fr	30	
			Mi	31				

Abfuhrgebiete Papiertonne (Straßenzuordnung siehe Innen, Seite 3):

- Abfuhrgebiet: A HH + WA
- Abfuhrgebiet: B HH + WA
- Abfuhrgebiet: C HH + WA
- Abfuhrgebiet: D HH + WA

Farbleitsystem:

- Gelber Sack
- Grünmüll-Abholdienst
- Papier (Vereinsammlung)
- Christbaum-Sammelaktion
- Altfisen (Vereinsammlung)
- Restmüll
- Biomüll
- Feuerlöscherprüfung

Landschaftsreinigung

Juli			August			September		
Sa	01		Di	01		Fr	01	
So	02		Mi	02		Sa	02	P
Mo	03	D HH+WA C WA	Do	03		So	03	
		R B WA	Fr	04		Mo	04	A HH+WA B WA
Di	04		Sa	05				R B
Mi	05		So	06		Di	05	
Do	06		Mo	07	A HH+WA B WA	Mi	06	
Fr	07				R B	Do	07	
Sa	08		Di	08		Fr	08	
So	09		Mi	09		Sa	09	
Mo	10	A HH+WA B WA	Do	10		So	10	
		R B	Fr	11		Mo	11	C HH+WA D WA
Di	11		Sa	12				R B HH+WA
Mi	12		So	13		Di	12	
Do	13		Mo	14	C HH+WA D WA	Mi	13	
Fr	14				R B HH+WA	Do	14	
Sa	15		Di	15	Maria Himmelfahrt	Fr	15	
So	16		Mi	16		Sa	16	
Mo	17	C HH+WA D WA	Do	17		So	17	
		R B HH+WA	Fr	18		Mo	18	B HH+WA A WA
Di	18		Sa	19				R B
Mi	19		So	20		Di	19	
Do	20		Mo	21	B HH+WA A WA	Mi	20	
Fr	21				R B	Do	21	
Sa	22		Di	22		Fr	22	
So	23		Mi	23		Sa	23	
Mo	24	B HH+WA A WA	Do	24		So	24	
		R B	Fr	25		Mo	25	D HH+WA C WA
Di	25		Sa	26				R B WA
Mi	26		So	27		Di	26	
Do	27		Mo	28	D HH+WA C WA	Mi	27	
Fr	28				R B WA	Do	28	
Sa	29		Di	29		Fr	29	
So	30		Mi	30		Sa	30	
Mo	31	D HH+WA C WA	Do	31				
		R B WA						

Oktober			November			Dezember		
So	01		Mi	01	Allerheiligen	Fr	01	
Mo	02	A HH+WA B WA	Do	02		Sa	02	
		R B	Fr	03		So	03	
Di	03		Sa	04		Mo	04	C HH+WA D WA
Mi	04		So	05				R B HH+WA
Do	05		Mo	06	C HH+WA D WA	Di	05	
Fr	06				R B HH+WA G	Mi	06	
Sa	07	A	Di	07	G	Do	07	
So	08		Mi	08		Fr	08	Maria Empfängnis
Mo	09	C HH+WA D WA	Do	09		Sa	09	
		R B HH+WA	Fr	10		So	10	
Di	10		Sa	11	F	Mo	11	B HH+WA A WA
Mi	11		So	12				R B
Do	12		Mo	13	B HH+WA A WA	Di	12	
Fr	13				R B	Mi	13	
Sa	14		Di	14		Do	14	
So	15		Mi	15		Fr	15	
Mo	16	B HH+WA A WA	Do	16		Sa	16	
		R B	Fr	17		So	17	
Di	17		Sa	18		Mo	18	D HH+WA C WA
Mi	18		So	19				R B WA
Do	19		Mo	20	D HH+WA C WA	Di	19	
Fr	20				R B WA	Mi	20	
Sa	21		Di	21		Do	21	
So	22		Mi	22		Fr	22	
Mo	23	D HH+WA C WA	Do	23		Sa	23	A HH+WA B WA
		R B WA	Fr	24				R B
Di	24		Sa	25		So	24	
Mi	25		So	26		Mo	25	Christtag
Do	26	Nationalfeiertag	Mo	27	A HH+WA B WA	Di	26	Stefanitag
Fr	27				R B	Mi	27	
Sa	28		Di	28		Do	28	
So	29		Mi	29		Fr	29	
Mo	30	A HH+WA B WA	Do	30		Sa	30	
		R B				So	31	
Di	31							



Götzis Marktgemeinde

Bahnhofstraße 15, 6840 Götzis
T: 05523 5986 -15, abfall@goetzis.at
www.goetzis.at

PAPIERTONNE Abfuhrtermine & Gebietsaufteilung

GELBER SACK Abfuhrtermine



JA

Joghurtbecher
Chips- und Vakuum-
verpackungen
Tetrapack
Tragetaschen
Verpackungsfolien
Kunststoffflaschen und
-kanister
leere Medikamenten-
verpackungen
Styroporflocken
Blisterverpackungen
Blumentöpfe
Verpackungsstyropor



NEIN

Silofolien
Abdeckfolien
Spielzeug
CDs/DVDs
Rohre und Schläuche
Haushaltswaren
Gartenmöbel
Baustyropor

Bitte beachten:

Der gelbe Sack ist am Abfuhrtag bis spätestens 06:00 Uhr an die Straße zu stellen.

Abfuhrgebiet: A

Altacher Straße
Am Garnmarkt
Appenzeller Straße
(bis Nr. 33)
Bahnhofstraße
Feldgasse
Flurgasse
Gartenstraße
(ab Nr. 17)
Hans-Berchtold-Str.
(ab Nr. 37)
Im Hag
Im Bofel
Im Holderlob
Junkers Bündt
Konstanzer Straße
Kreuzgasse
Lustenauer Straße
Major-Ellensohn-Straße
Mösleweg
Oberes Tobel
Pfarrer-Knecht-Straße
Rheinstraße
Ried
Ringstraße
(ab Nr. 46)
Sonderbergstraße
Sonderberg
Steinbux
Unteres Tobel
Vibrüttweg

Abfuhrgebiet: B

Am Eichbühl
Am Hof
Berg
Bullitta
Eichbühlweg
Fallenkobelweg
Hauptstraße
(Nr. 11 + ab Nr. 13)
Im Buch
Im Forst
In der Riebe
Kobelweg
Littstraße
Meschacher Straße
Montfortstraße
(bis Nr. 18 + 20)
Örflaweg
Plattenweg
Römerweg
Rütte
Sägerweg
(bis Nr. 15)
Schulgasse
Schwende
Sebleweg

Abfuhrgebiet: C

Ackerweg
Am Bach
Am Hang
Am Kaltbrunnen-
bach
Am Moosgraben
Am Vogelherd
Breite
Brunnengasse
Burgweg
Churer Straße
Dr.-Alfons-Heinz-
le-Straße
Ebenhochgasse
Erlach
Erwin-Mayer-
Weg
Franz-Michael-
Felder-Straße
(bis Nr. 15 + 17)
Gartenstraße
(bis Nr. 16)
Gerbe
Glattenstein
Hanfland
Hans-Berchtold-
Straße (bis Nr. 36)
Hans-Eschen-
bach-Weg
Hauptstraße
(bis Nr. 10+12, 12a)
Joseph-Kopf-
Weg
Junker-Jonas-
Platz
Kalkofenweg

Kirlastraße
(bis Nr. 25)
Kneippgasse
Kornfeld
Kreuzbühl
Marktstraße
Montfortstraße
(Nr. 19 + ab Nr. 21)
Montlinger
Straße
Moosstraße
Neue Siedlung
Paula-Ludwig-
Weg
Pfarrer-Gut-Weg
Pfründeweg
Ringstraße
(bis Nr. 45)
Rudigierstraße
Sägerweg
(ab Nr. 17)
Schlößleweg
Sonnenstraße
St.-Ulrich-Straße
Steig
Steinat
Thomas-Lirer-
Weg
Töbeleweg
Udelbergstraße
Werner-Fend-
Weg
Wieden
Wiedengasse
Zielstraße
Zollwehr

Abfuhrgebiet: D

Appenzeller Straße
(ab Nr. 34)
Blattur
Bleiche
Franz-Michael-Felder-Straße
(ab Nr. 18 + 16, 16a)
Gasserweiher
Hopbach
Hub
Industriestraße
Jägerloch
Kirlastraße
(ab Nr. 26)
Kommingerstraße
Lastenstraße
Neuburgstraße
Sennemahd
Spines
Stegenwies
Unter der Bahn
Wiesenrain
Wuhrmühle

HH + WA Abfuhrgebiet A

und WA Abfuhrgebiet B

23. Januar
20. Februar
20. März
17. April
15. Mai
12. Juni
10. Juli
07. August
04. September
02. Oktober
30. Oktober
27. November
23. Dezember

HH + WA Abfuhrgebiet B

und WA Abfuhrgebiet A

09. Januar
06. Februar
06. März
03. April
02. Mai
30. Mai
26. Juni
24. Juli
21. August
18. September
16. Oktober
13. November
11. Dezember

HH + WA Abfuhrgebiet C

und WA Abfuhrgebiet D

02. Januar
30. Januar
27. Februar
27. März
24. April
22. Mai
19. Juni
17. Juli
14. August
11. September
09. Oktober
06. November
04. Dezember

HH + WA Abfuhrgebiet D

und WA Abfuhrgebiet C

16. Januar
13. Februar
13. März
11. April
08. Mai
05. Juni
03. Juli
31. Juli
28. August
25. September
23. Oktober
20. November
18. Dezember

HH + WA

02. Januar
30. Januar
27. Februar
27. März
24. April
22. Mai
19. Juni
17. Juli
14. August
11. September
09. Oktober
06. November
04. Dezember

WA

16. Jänner
13. Februar
13. März
11. April
08. Mai
05. Juni
03. Juli
31. Juli
28. August
25. September
23. Oktober
20. November
18. Dezember

HH = Haushalte; WA = Wohnanlagen