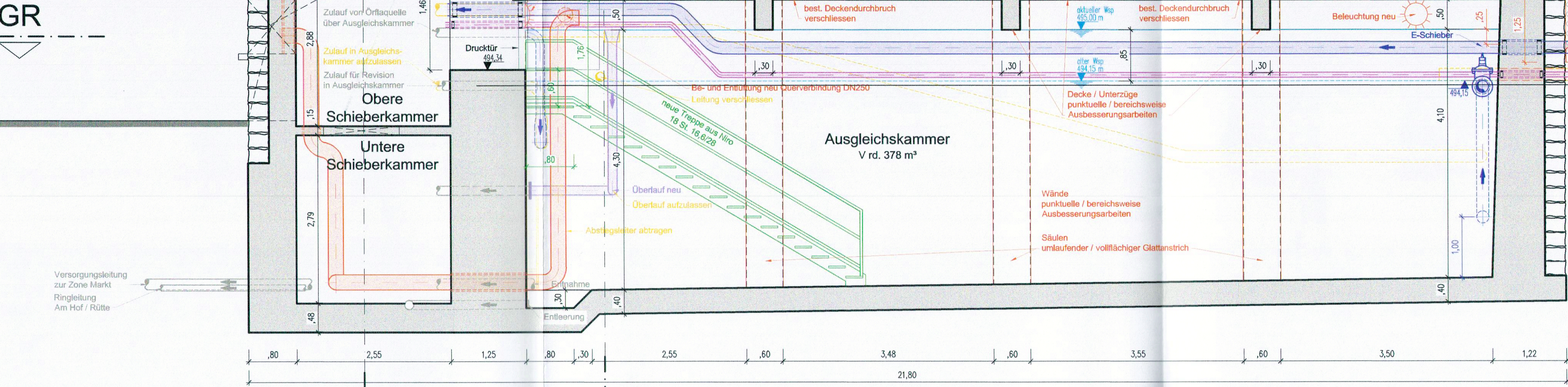
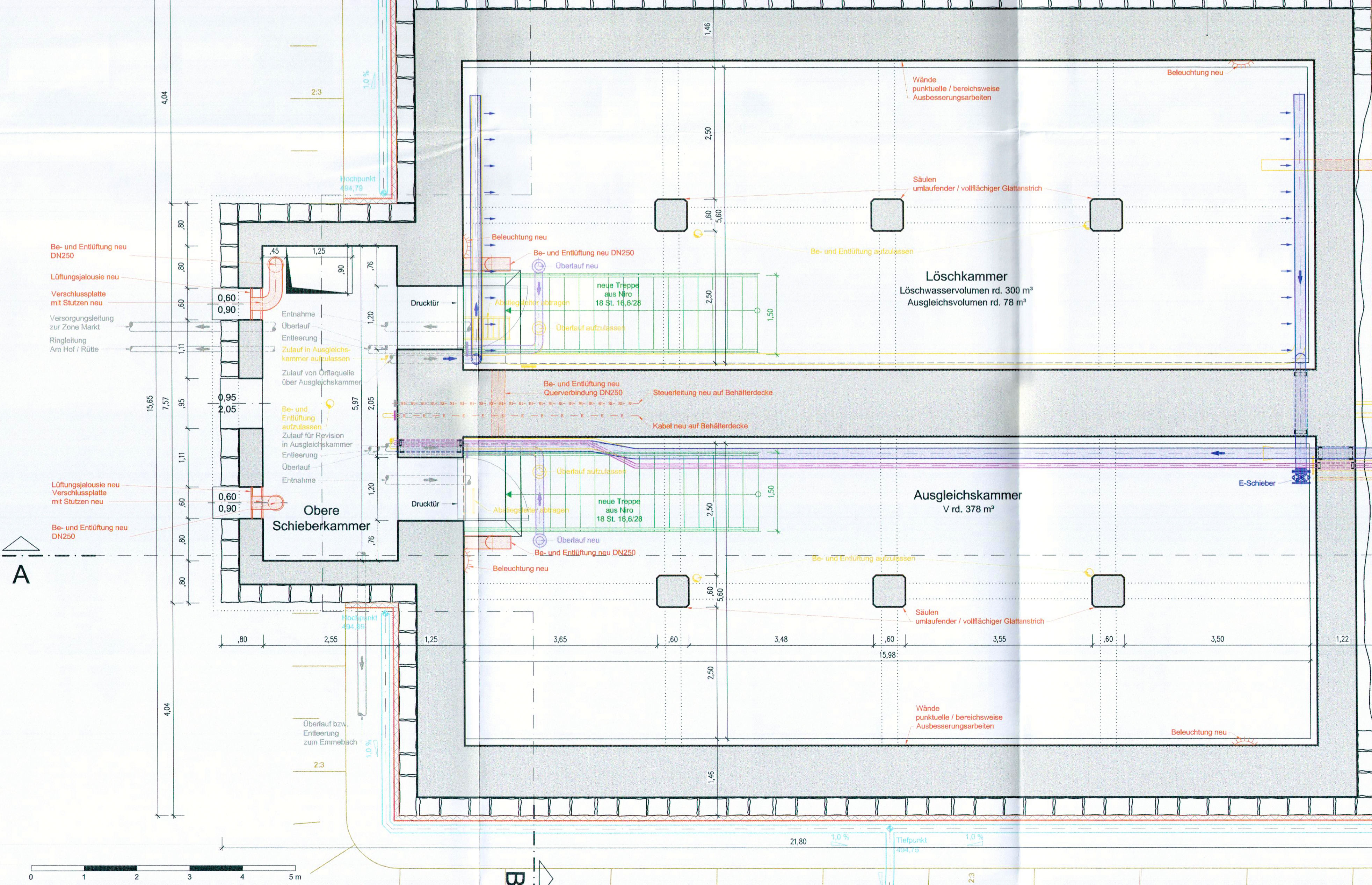


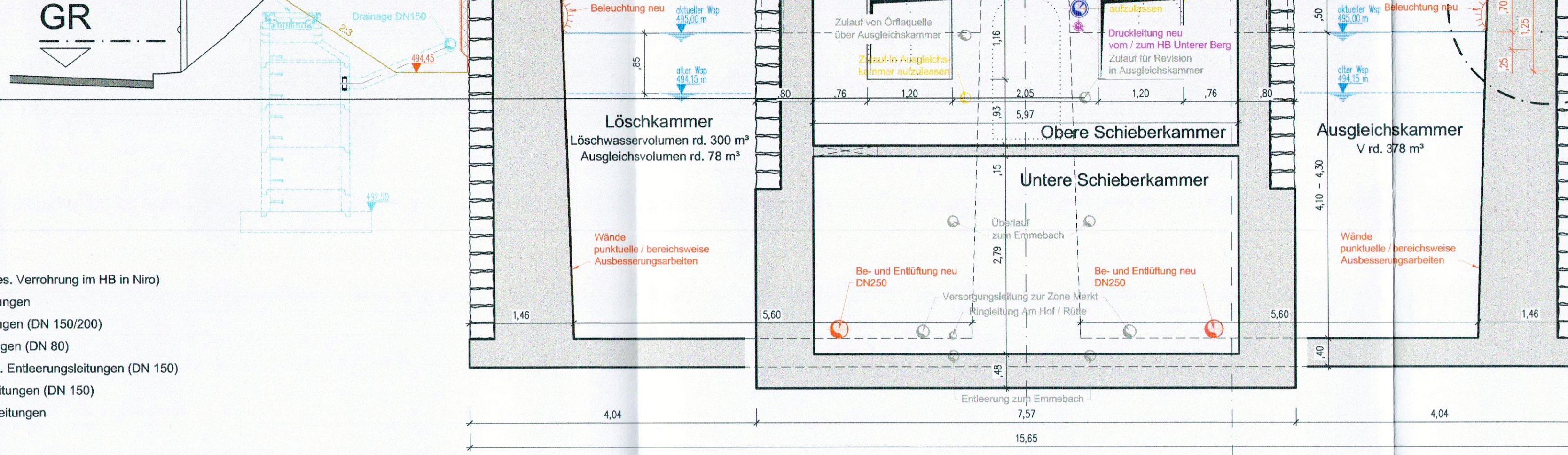
Schnitt A-A
M 1:50



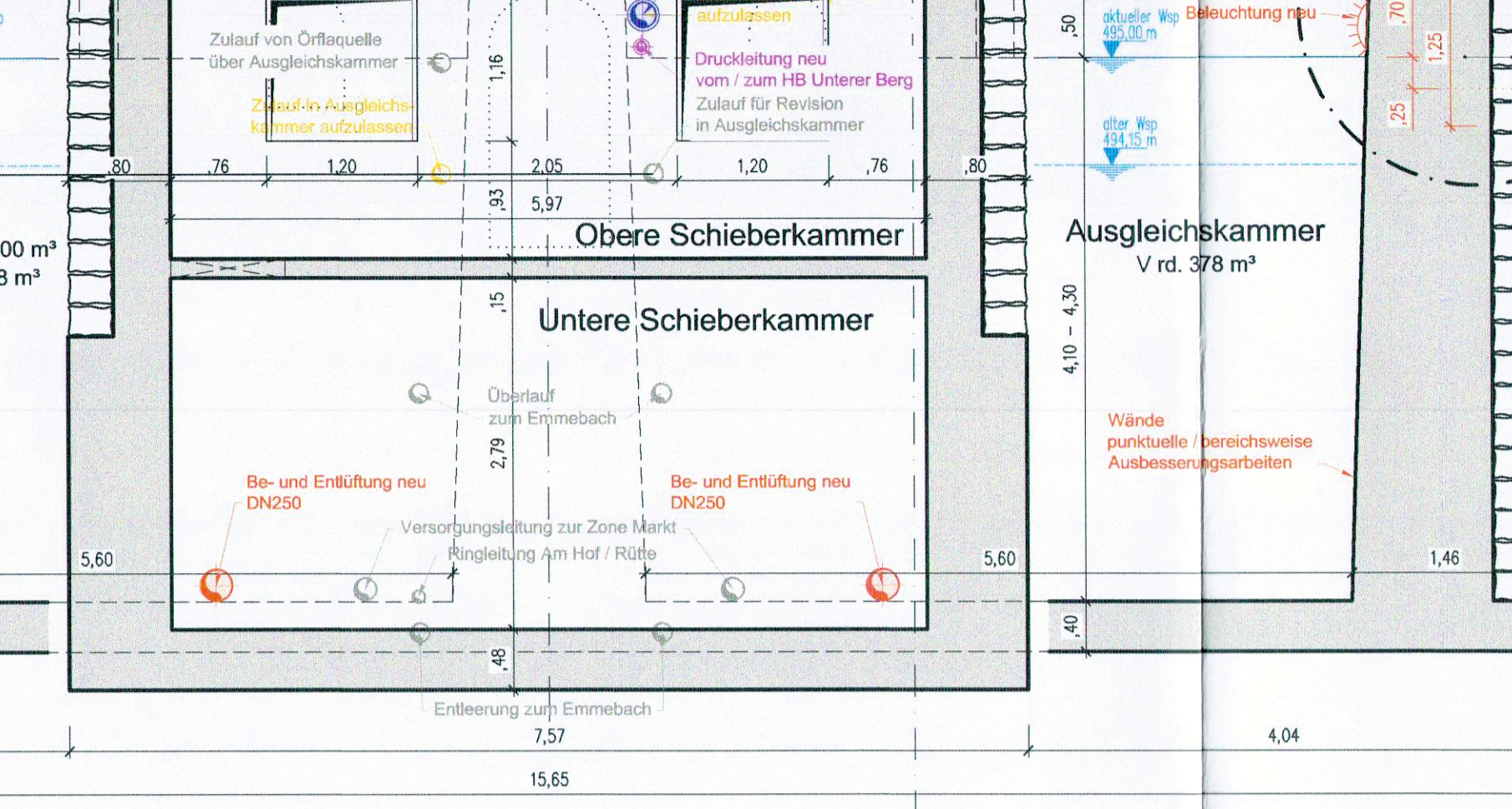
Grundriss
M 1:50



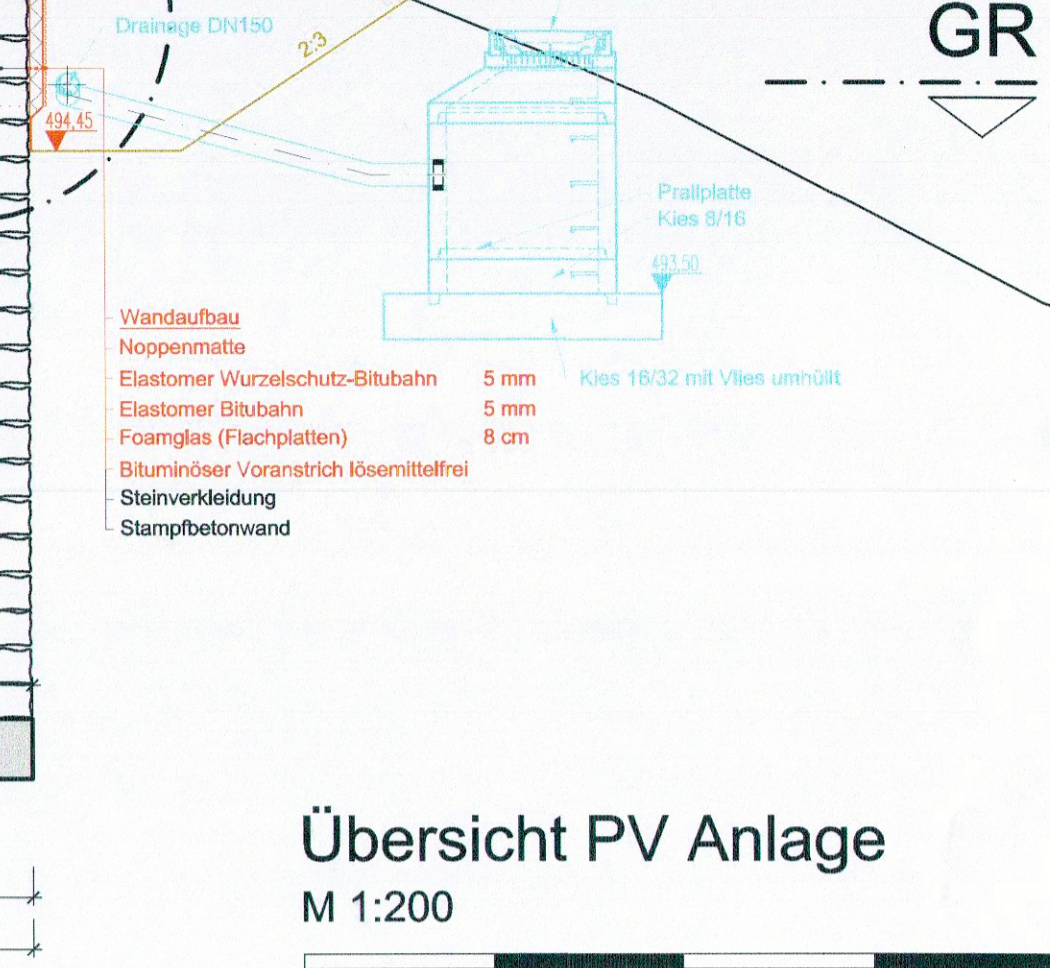
Schnitt B-B
M 1:50



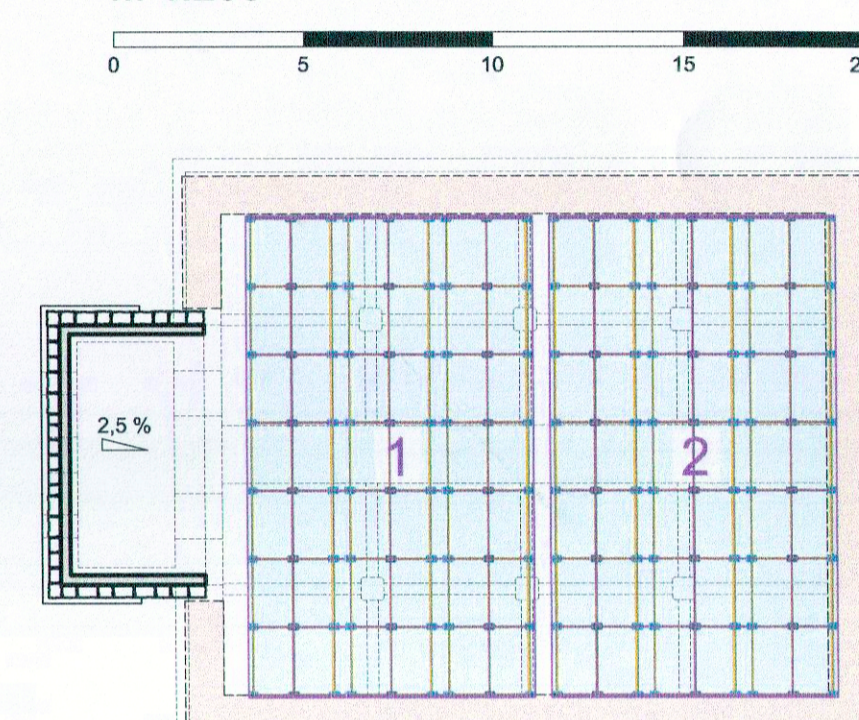
Detail B



Detail A



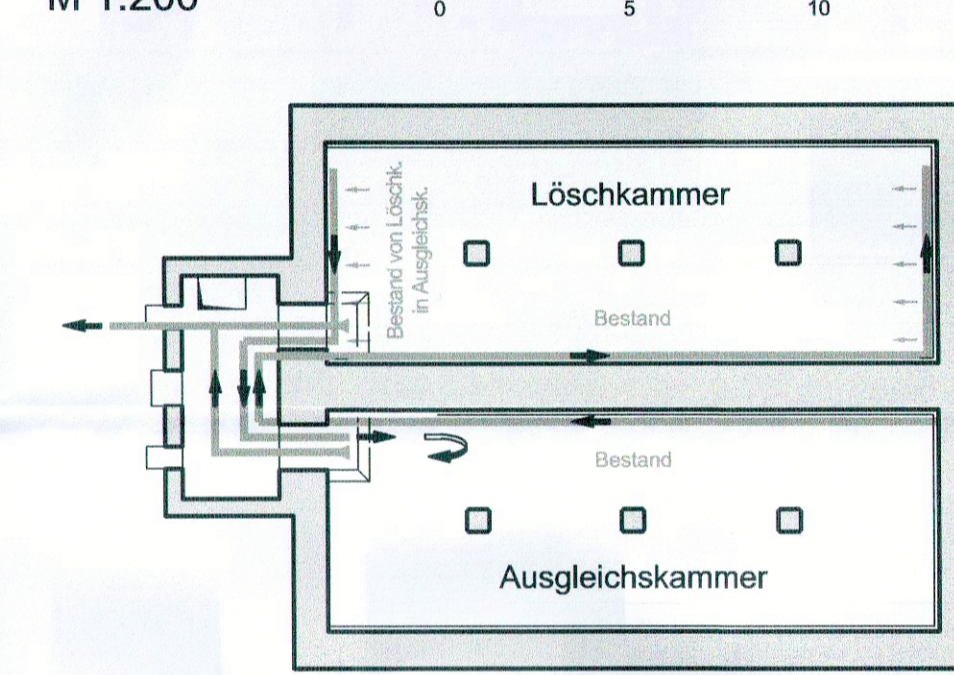
Übersicht PV Anlage
M 1:200



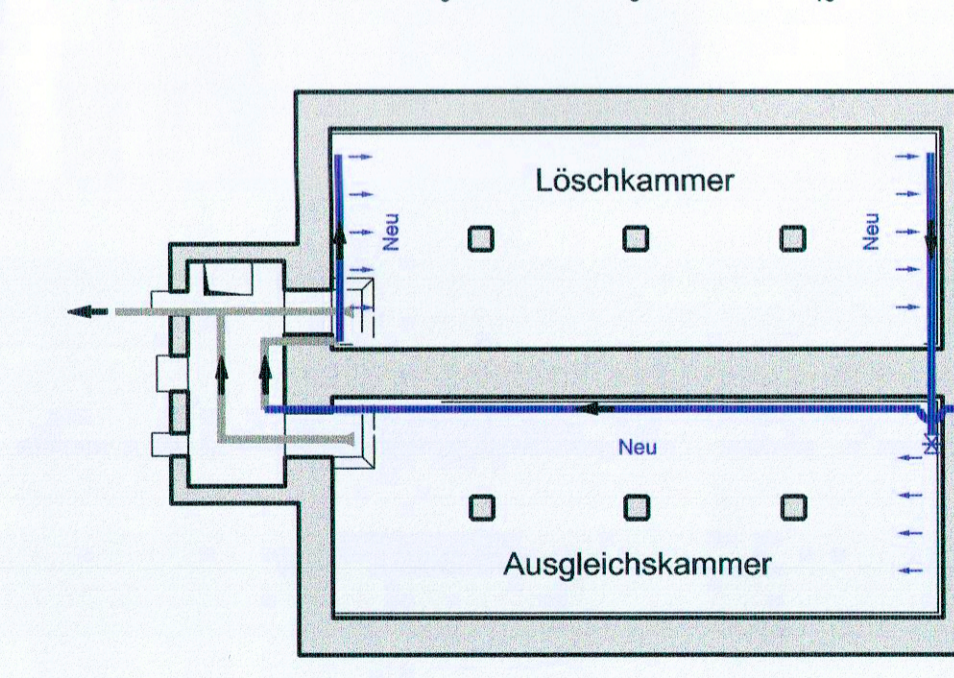
Legende

- Massnahmen (ges. Verrohrung im HB in Niro)
 - bestehende Leitungen
 - neue Zulaufleitungen (DN 150/200)
 - neue Druckleitungen (DN 80)
 - neue Überlauf- u. Entleerungsleitungen (DN 150)
 - neue Drainageleitungen (DN 150)
 - aufzulassende Leitungen
 - Baugrube
- Hinweis:
— alle neuen Leitungen im Bauwerk (Lösch-, Ausgleichs- und Schieberkammern) sind in Niro auszuführen!

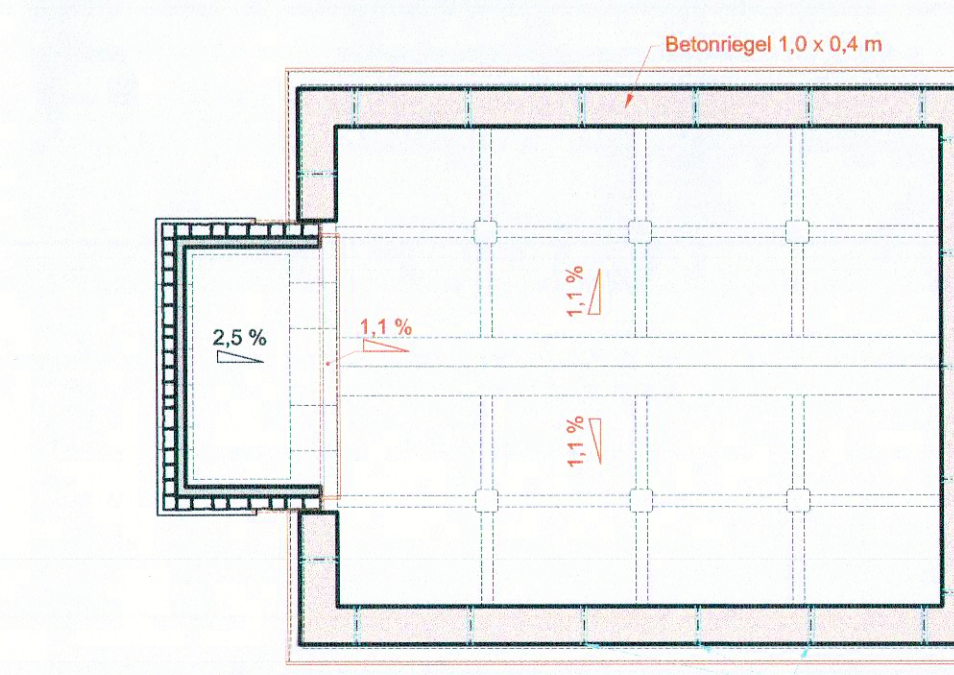
Durchströmung Wasserkammern
Bestand
M 1:200



Durchströmung Wasserkammern
Geplant
M 1:200



Draufsicht
Gefälle Dämmung und Betonriegel
M 1:200



Datengrundlagen:
- Hochbehälter Bulitta, Bestandsplan, Schnitte (Hochbehälter-K50.dwg), G.Z. GC74/96 von GRUPPE WASSER Zivilttechnikergesellschaft für Wasserversorgung GmbH vom 24.07.1998
- Solarsystem von Schweizer Projektname "WVA Götzis EW" vom 05.07.2021

MARKTGEMEINDE GÖTZIS



24. Sep. 2021

WASSERVERSORGUNGSANLAGE
GÖTZIS

SANIERUNG HOCHBEHÄLTER BULITTA

REVISION	DATUM	ERSTES AUSGABE - EWR, EFO	POL	BOGÉ	EFK
-	07.07.2021	ERSTES AUSGABE - EWR, EFO			

Hochbehälter Bulitta
Bauwerksplan
Lösch- und Ausgleichskammer
Grundriss und Schnitte
M 1:50, M 1:20
M 1:200

2-2871-002

A - 6020 Innebruck
office@passer.at
A - 6840 Götzis
goetz@passer.at
A - 9900 Lienz
lienz@passer.at
A - 9800 Spital/Drava
spital@passer.at
www.passer.at

Anderschr. 65
Tel 0512/33588
Am Garmarkt 5
Tel 05523/62230
Hauptplatz 9
Tel 04852/62228
Neuer Platz 1
2. OG, Top 4

INGENIEURBÜRO
PASSER & PARTNER
ZIVILTECHNIKER GMBH